

# DÉW 2024.

INCZÉDY EMESE  
LAMPERT LIZETT OLÍVIA  
MOLNÁR ÁKOS  
NAGY DOMINIK  
ZSOLNAI MÁTÉ BENCE



# RÖVID TÖRTÉNELEM

## **1896. március 27.**

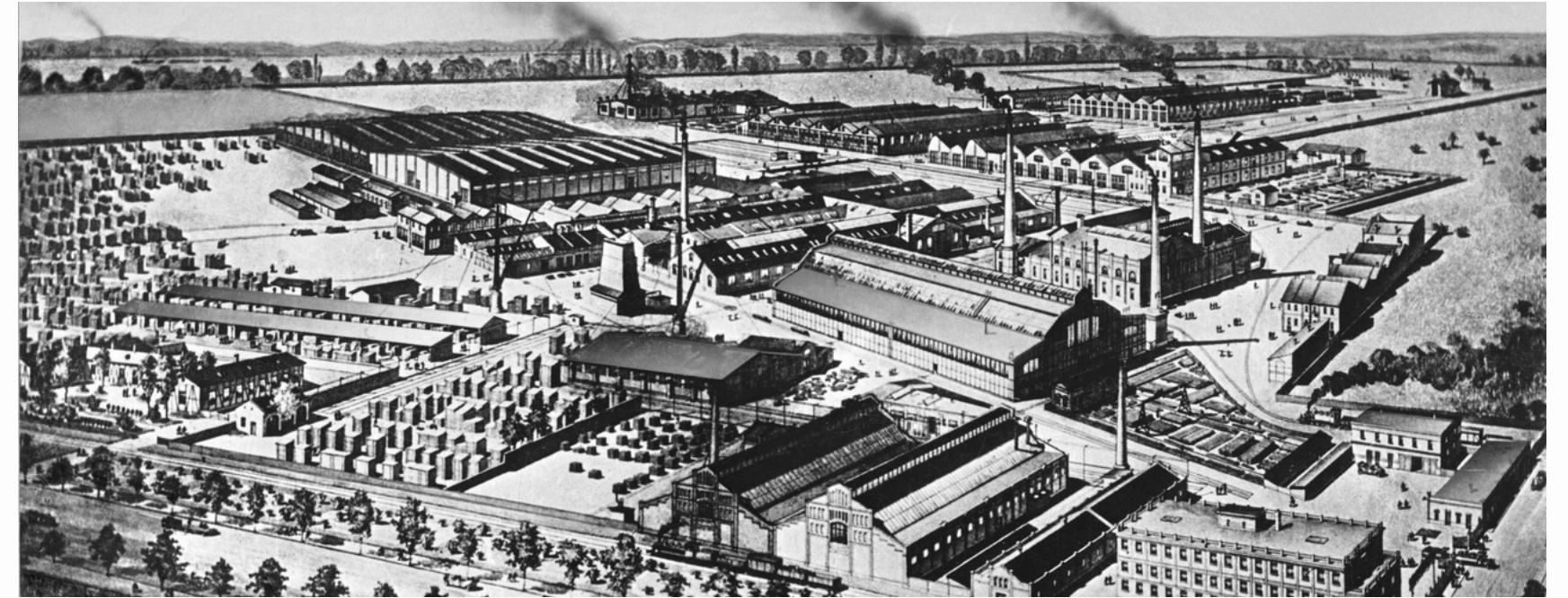
A gyár megalakulása. Kezdetben főként vasúti teherkocsik, valamint személykocsik készítése zajlott itt.

## **Századforduló**

Létrehozták a gyáron belül az autófejlesztő és -gyártó részleget. A négykerékajtás kidolgozása és megvalósítása elsőként a Rába nevéhez fűződött.

## **A háborúkor**

Később a katonai repülőgépgyártásra kellett berendezkednie, miután felépült a szerelőcsarnok és az alkatrészraktár.



## **1970-es évek**

1969-ben a köznapi nyelven Ezüstnyílnak, Kádárvonatnak becézett motorvonatot az államapparátus és a legtöbbször Kádár János használta, ez volt az első légkondicionálással felszerelt hazai jármű.

## **2021.**

2021-től már egyáltalán nem gyártanak itt járműveket.





Habsburg Birodalom - Kataszteri térkép (XIX. század)



Magyarország az 1960-as években,  
a CORONA kéműhold felvételein

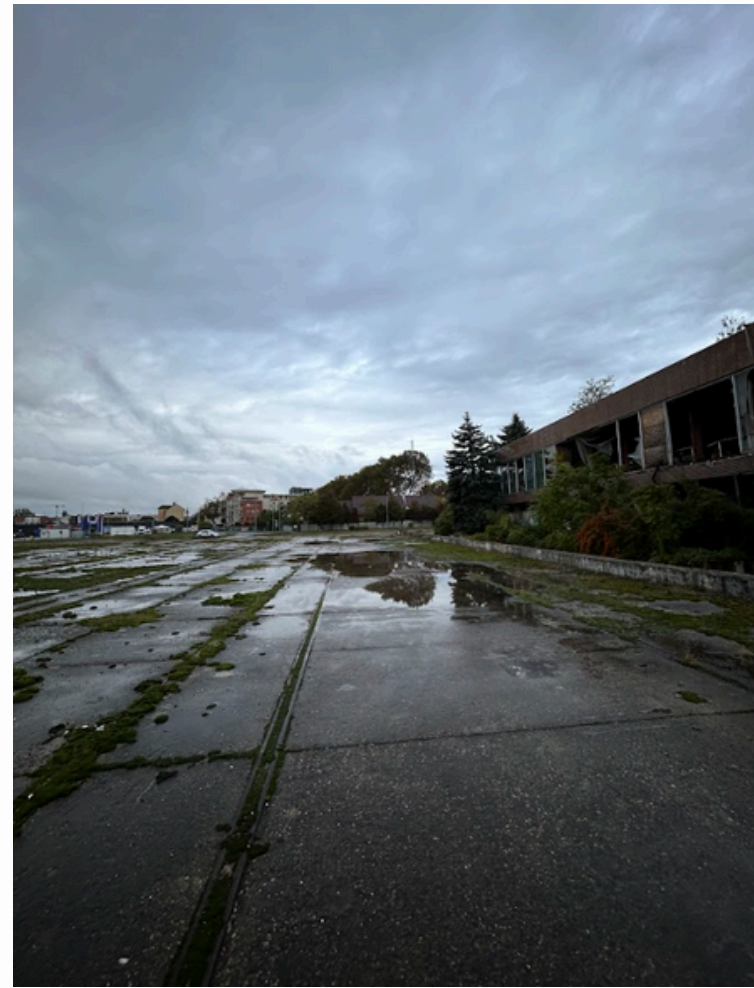


# A HELYSZÍN-JELENLEGI ÁLLAPOT



Jelenleg a terület kihasználatlan, megközelítőleg 180 000 m<sup>2</sup>-t foglal magába. A tervezési helyszínen megtalálható pár régebbi, romos épület, melyek közül egy műemlékvédelem alatt áll. A többi épület elbontásra került. A terep viszonylag sík, de egy nagyobb szintkülönbség megtalálható, melyet kihasználtunk a tervezés során.







DIÁKÉLET

ZÖLD

BRONZ

KÖZÖSSÉG

ÁTJÁRTHATÓSÁG



TALÁLKOZÁSI PONT

MODERN

SPORT

FENNTARTHATÓSÁG

KÖZLEKEDÉS FEJLESZTÉSE

KULTURÁLIS KÖZPONT



# SWOT

## Strengths (erősségek)

- közvetlenül a vízpart szomszédságában
- központi fekvés, viszonylag közel a történelmi belváros
- a terület összekötése az építendő híddal

## Weaknesses (gyengeségek)

- szeszgyár közelsége
- növényzet újratelepítése

## Opportunities (lehetőségek)

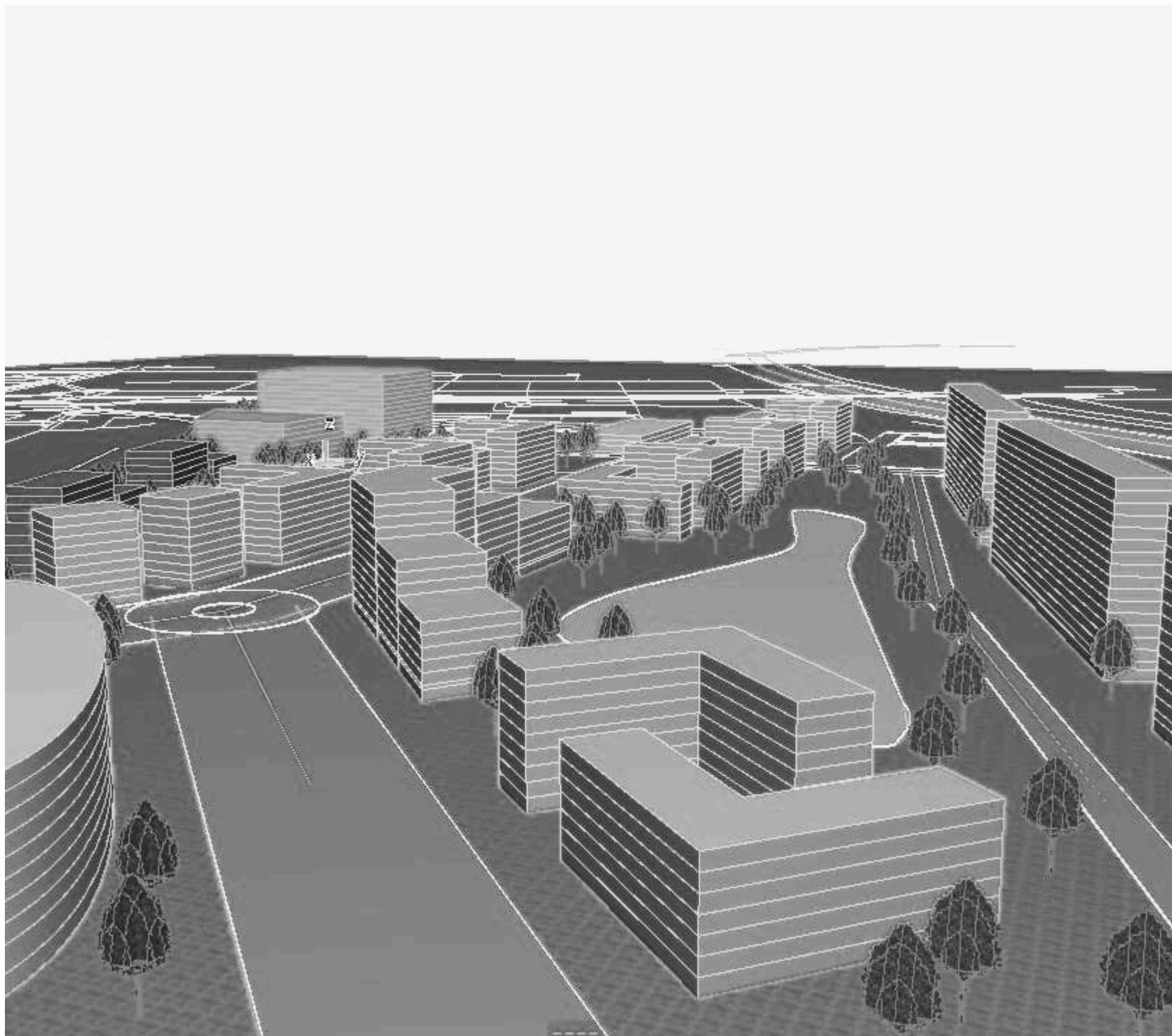
- munkahely teremtése
- szolgáltatások, üzletek, kultúra köre fejleszt

## Threats (veszélyek)

- geotechnikai adottságok (víz közelsége)
- befektetői tőke instabilitása



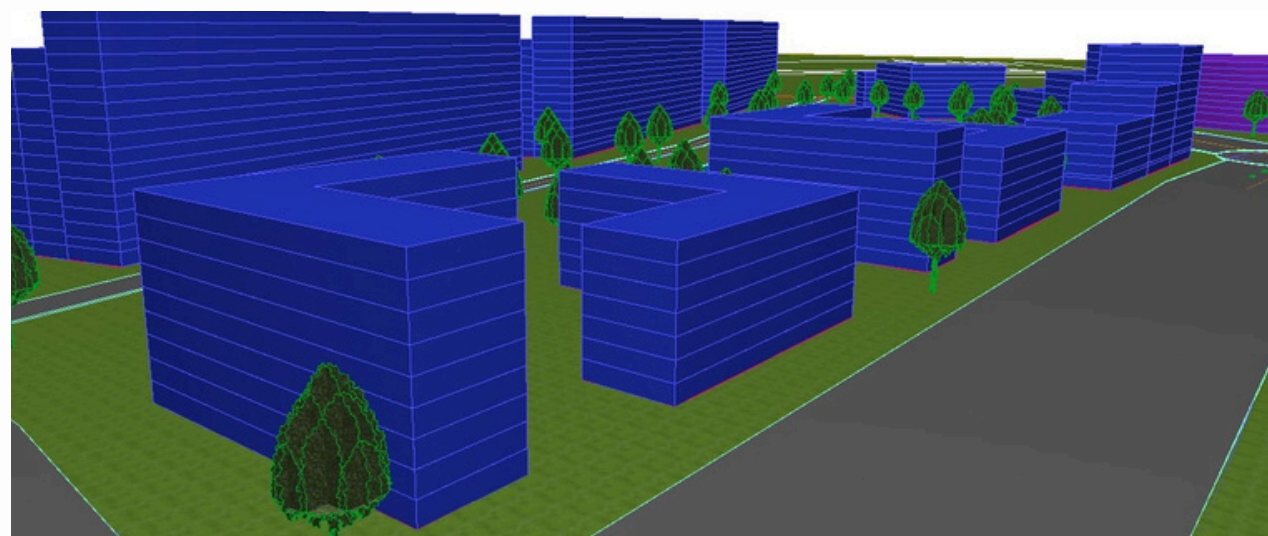
# KONCEPCIÓ



A tervezés során a területet tágabban értelmeztük, a város által korábban már tervezett jövőbeli hidat is figyelembe vettük az úthálózat kialakításakor.

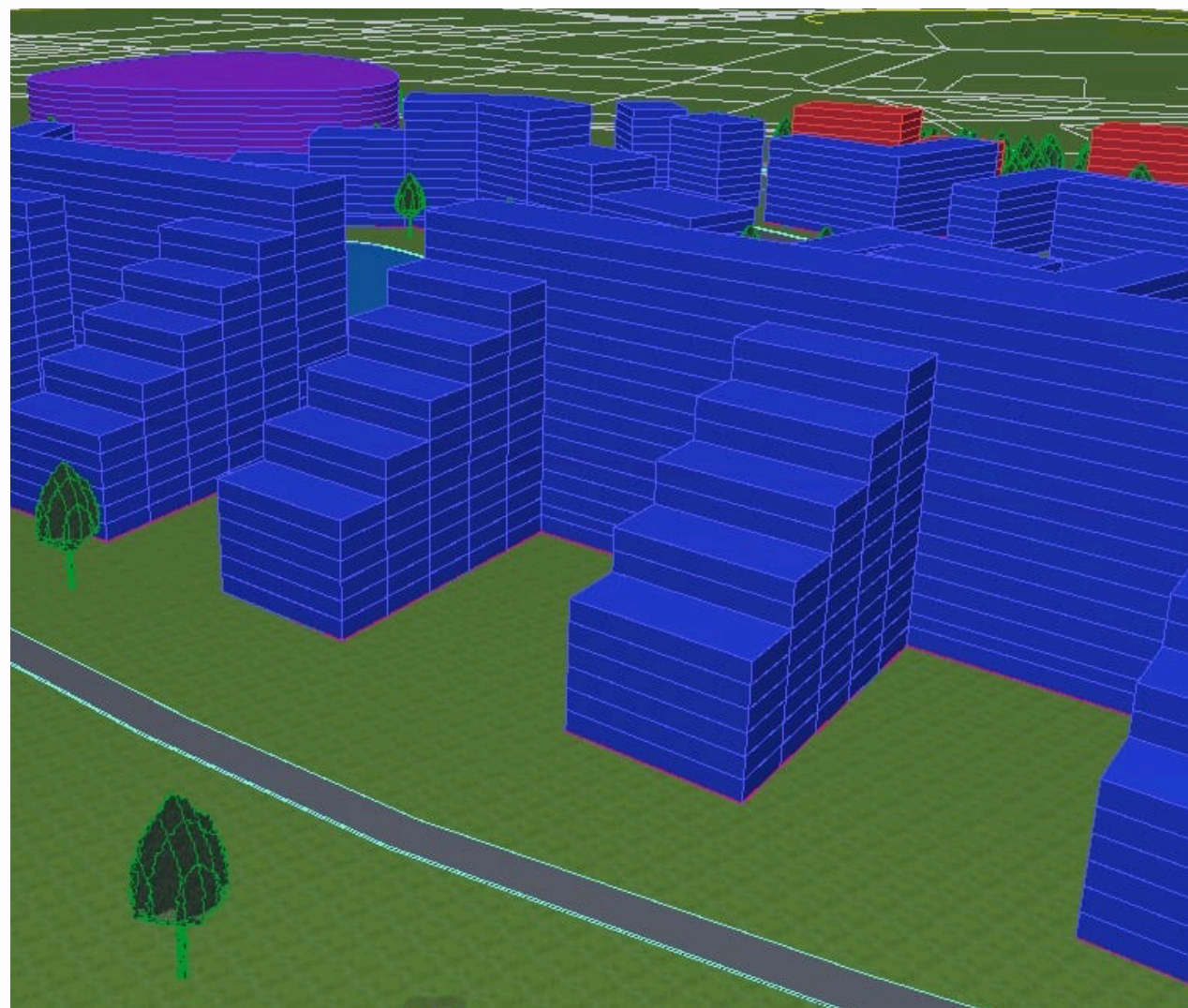
A lakóépületek és egyéb funkciók kialakítása mellett nagy hangsúlyt kapott a zöldterületek kialakítása.



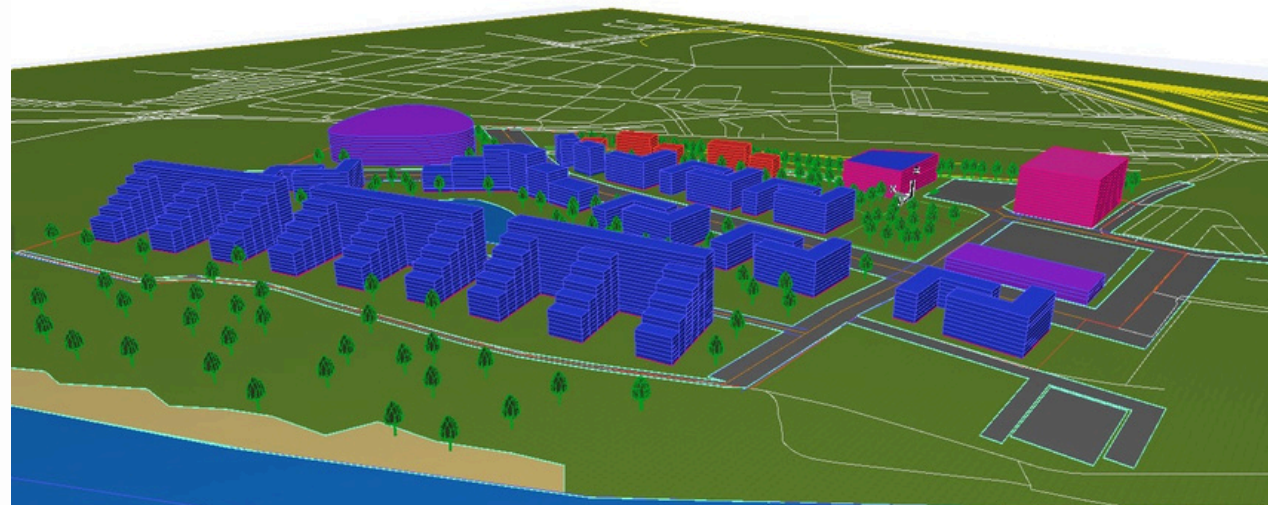


# KÖZLEKEDÉS ÉS FŐ FUNKCIÓK

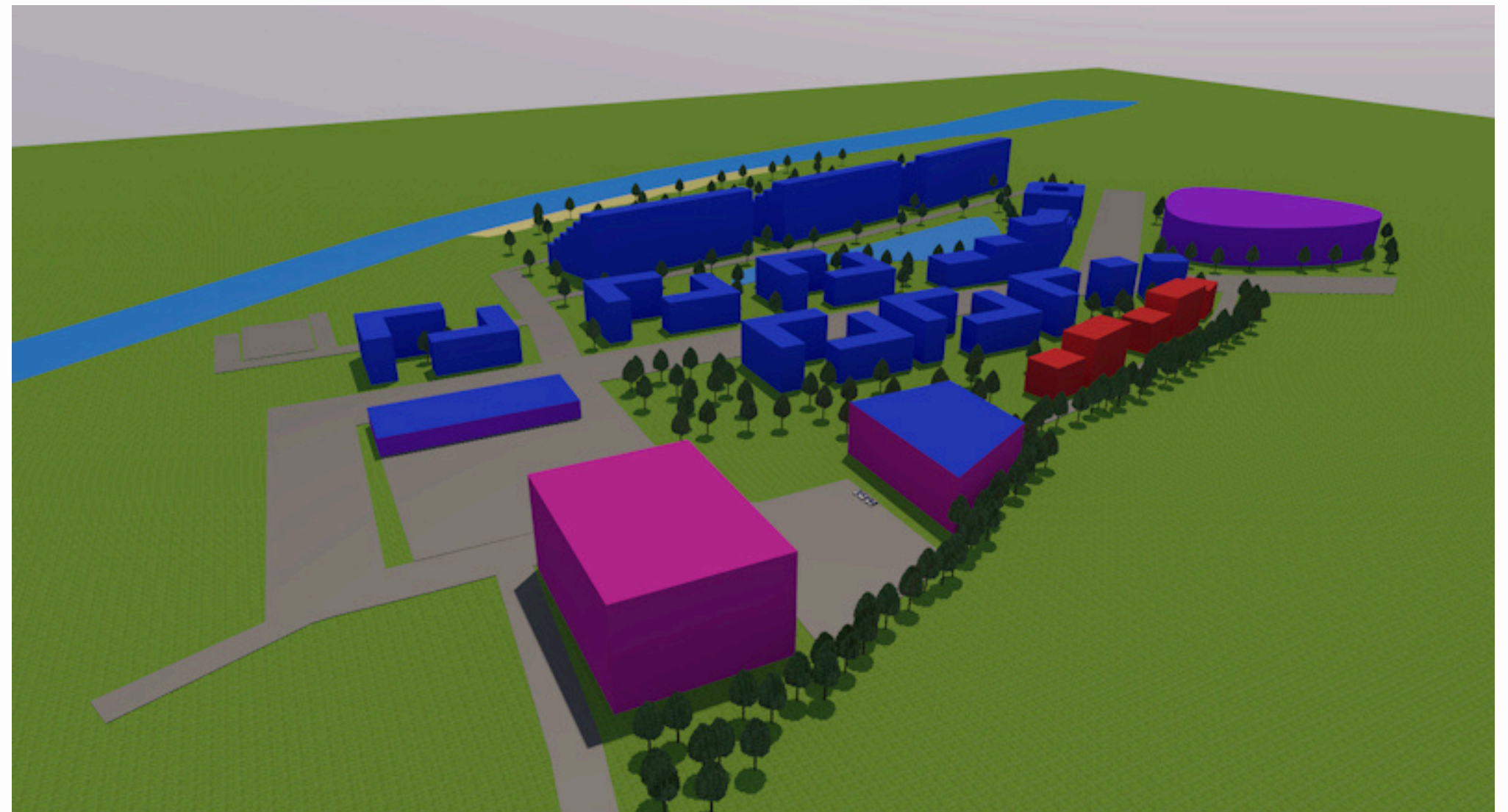
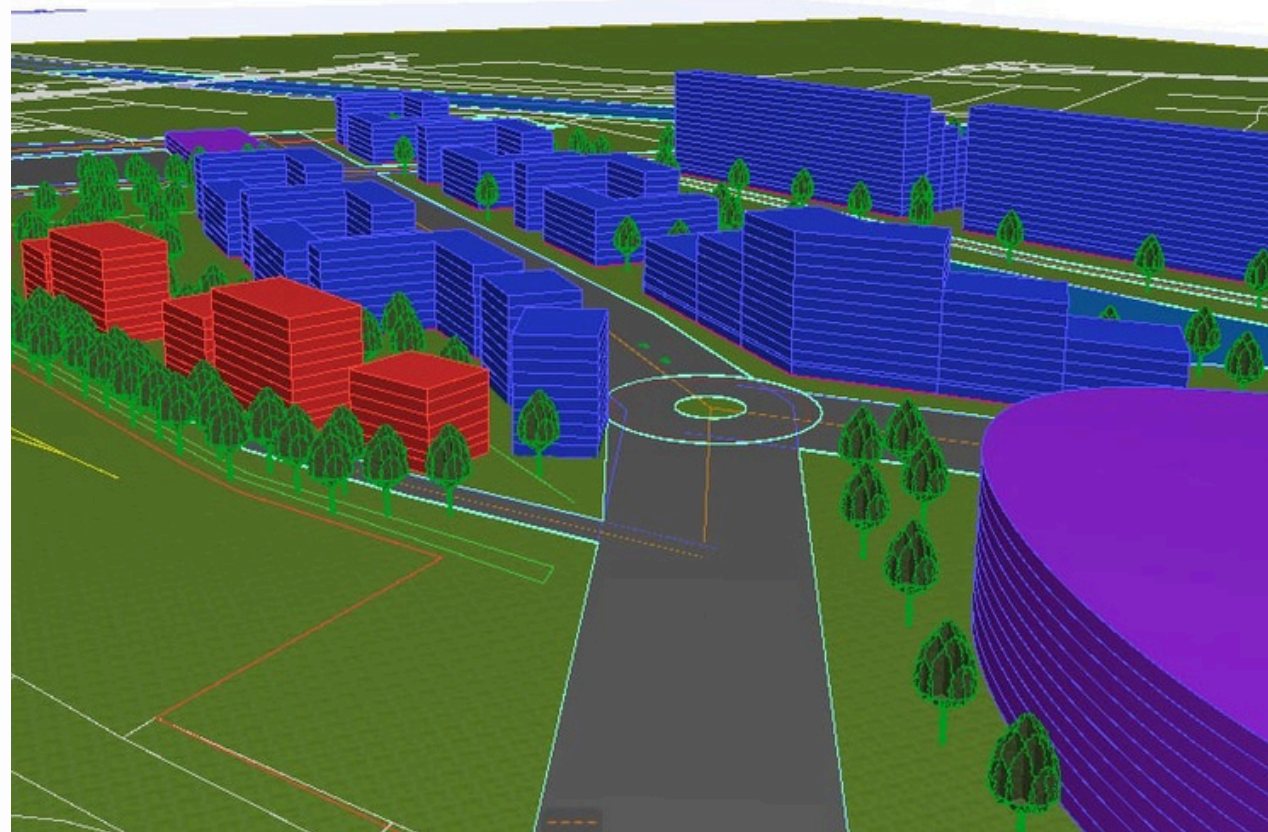
Fő sugárút  
Árkád csomópont tehermentesítése





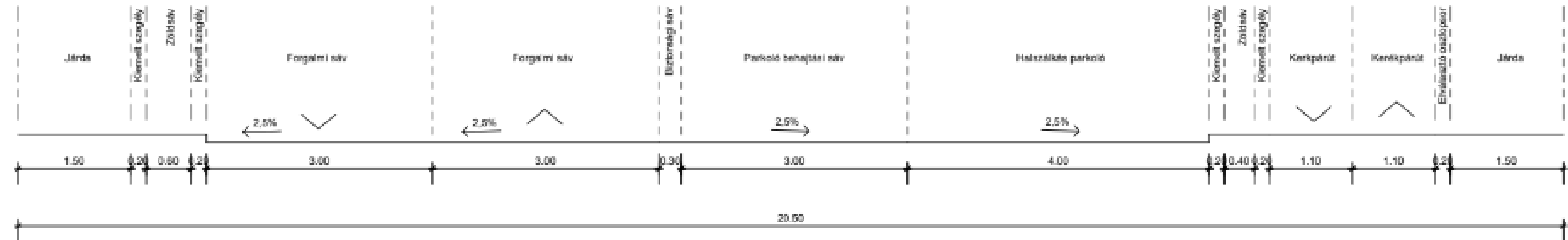


Lakóépület  
Irodaház  
Kollégium  
Sportkomplexum  
Filharmonikus koncertterem  
Szabadtéri színház  
Piactér



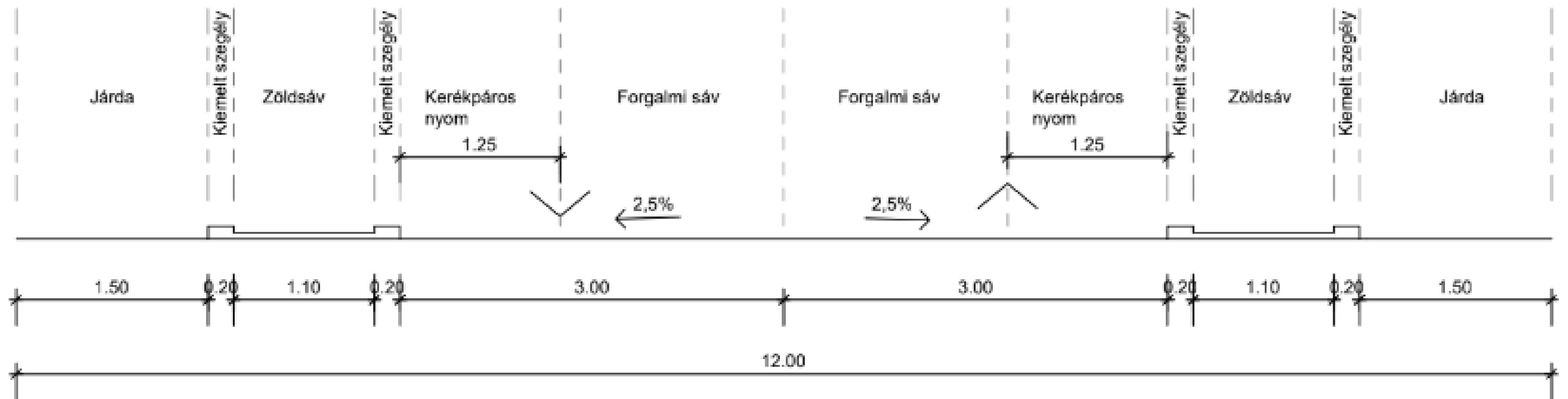


# FŐÚT MINTAKERESZTSZELVÉNY



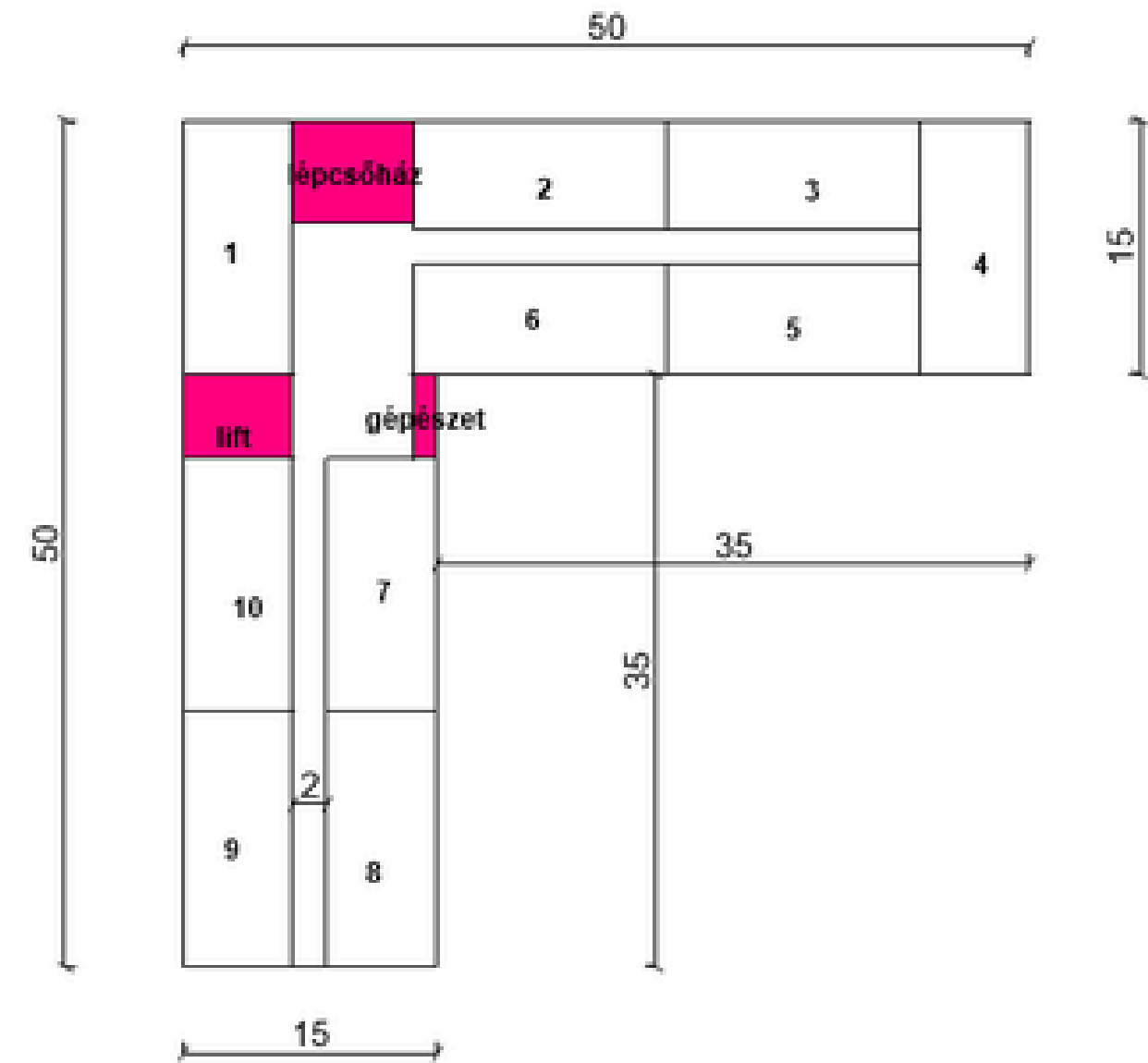
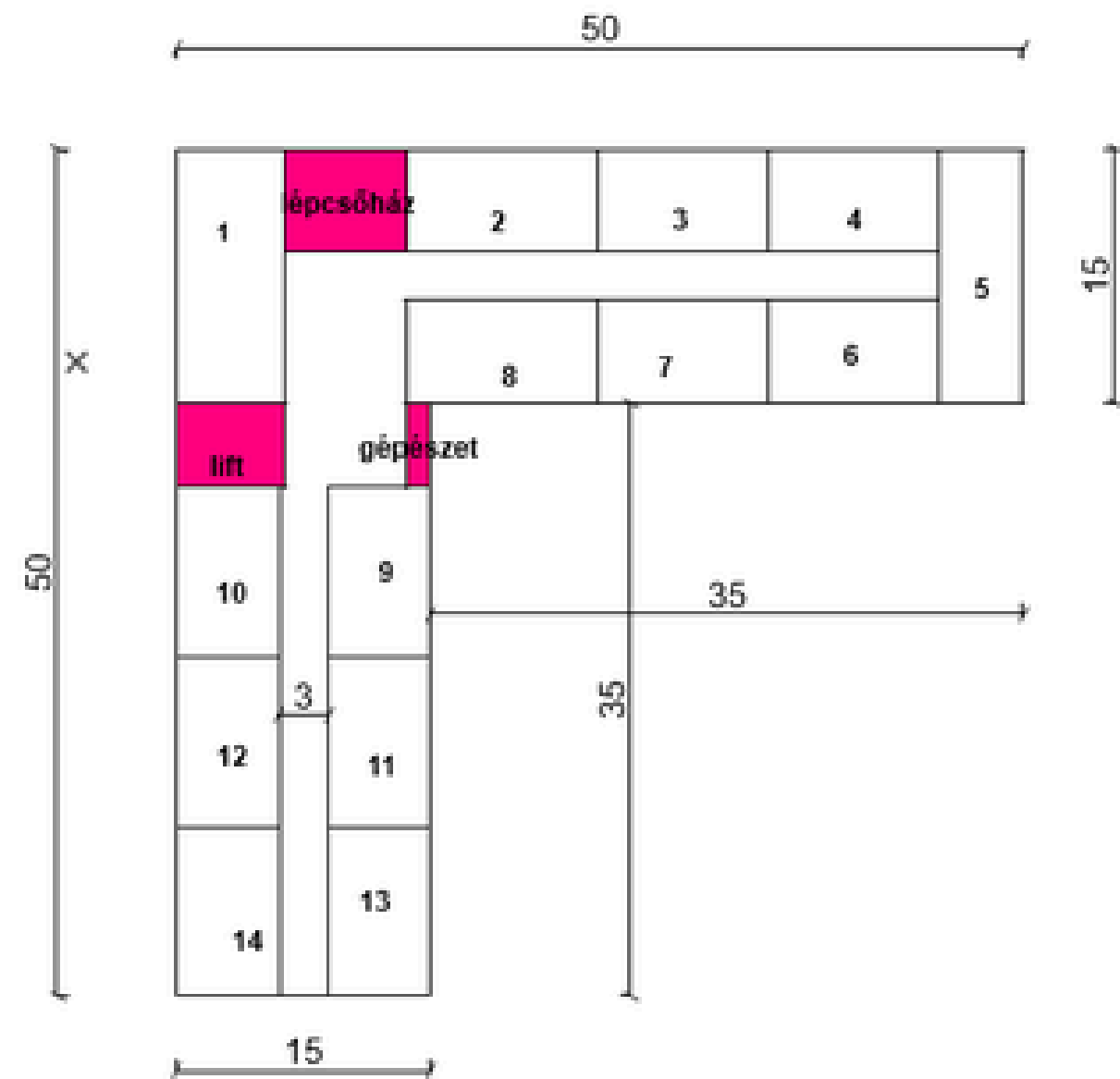


# MELLÉKÚT MINTAKERESZTSZELVÉNY





# TÍPUS ALAPRAJZ AZ “L” ALAKÚ ÉPÜLETEKNÉL

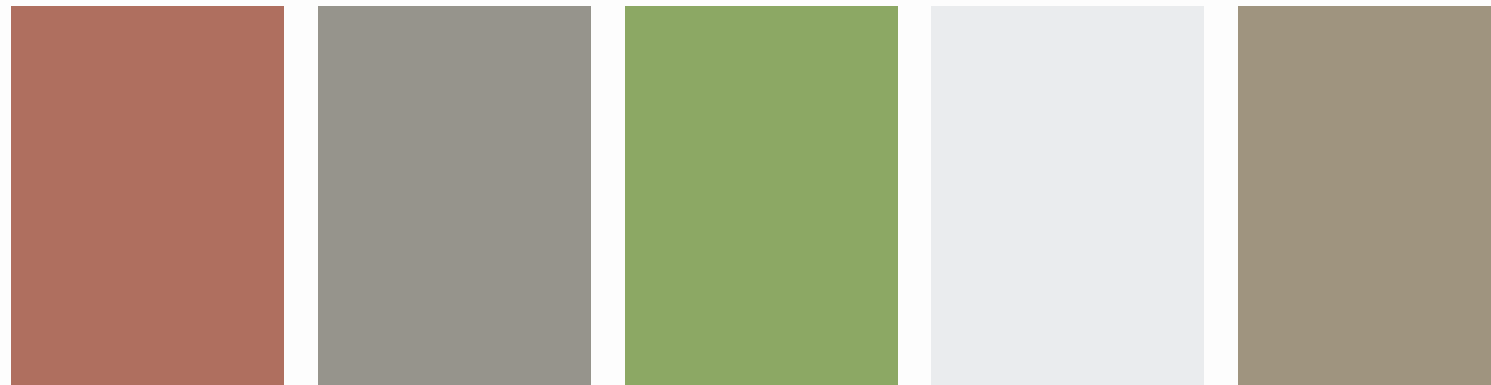




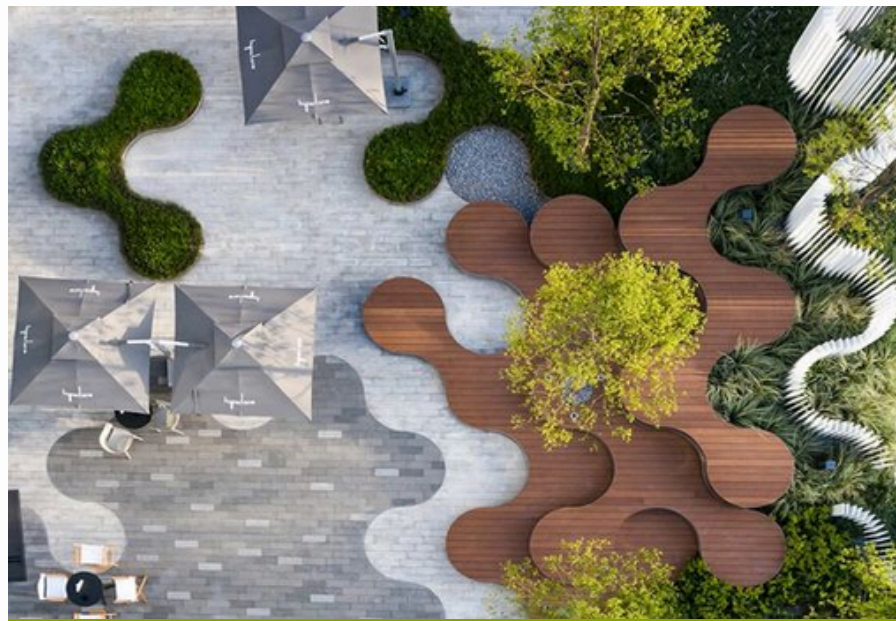
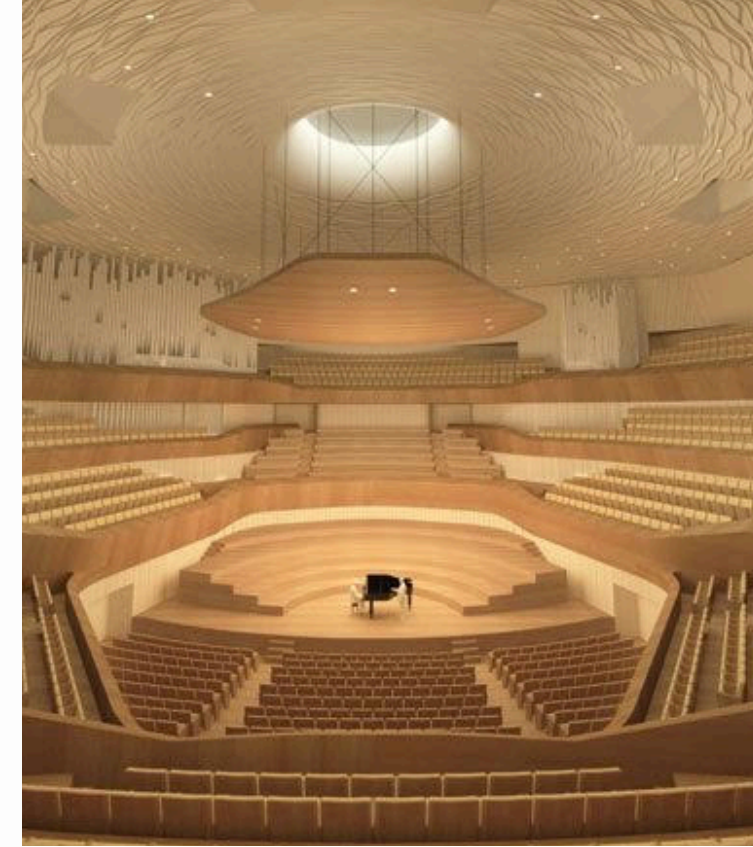
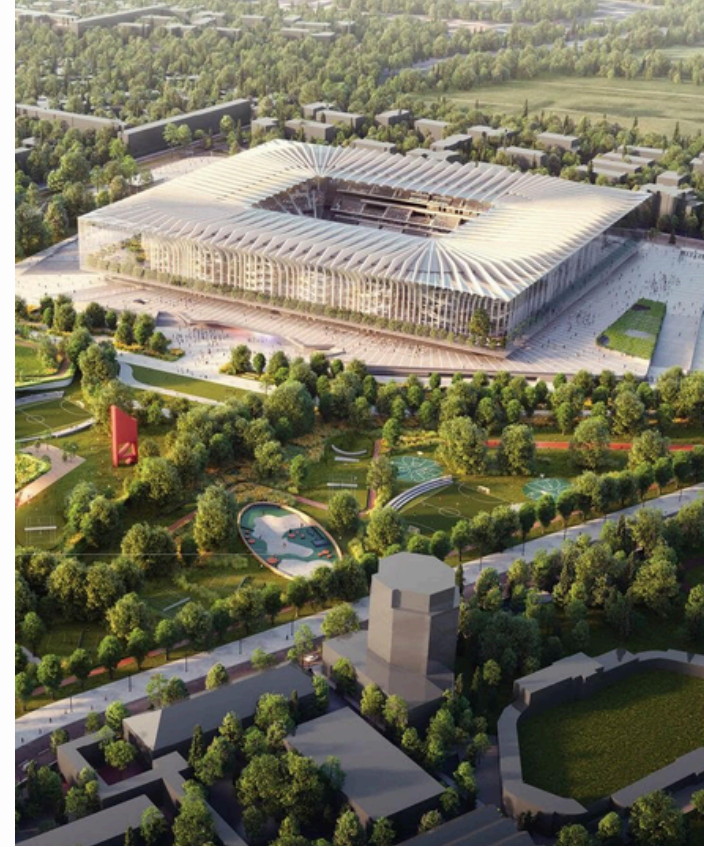
# INSPIRÁCIÓK













KÖSZÖNJÜK A MEGTISZTELŐ  
FIGYELMÉT!