

DÉW 2025.

HEGEDŰS MARTIN
INCZÉDY EMESE
PAP GÁBOR
PÁPAI-VIKMON KAMILLA
VADÁSZ BENCE MÁTÉ

TÖRTÉNELEMI ÁTTEKINTÉS

1964.

Az ekkor készült tervezetben a főiskola területe került kijelölésre, cél volt a Püspökerdő árvízmentesítése.

1975.

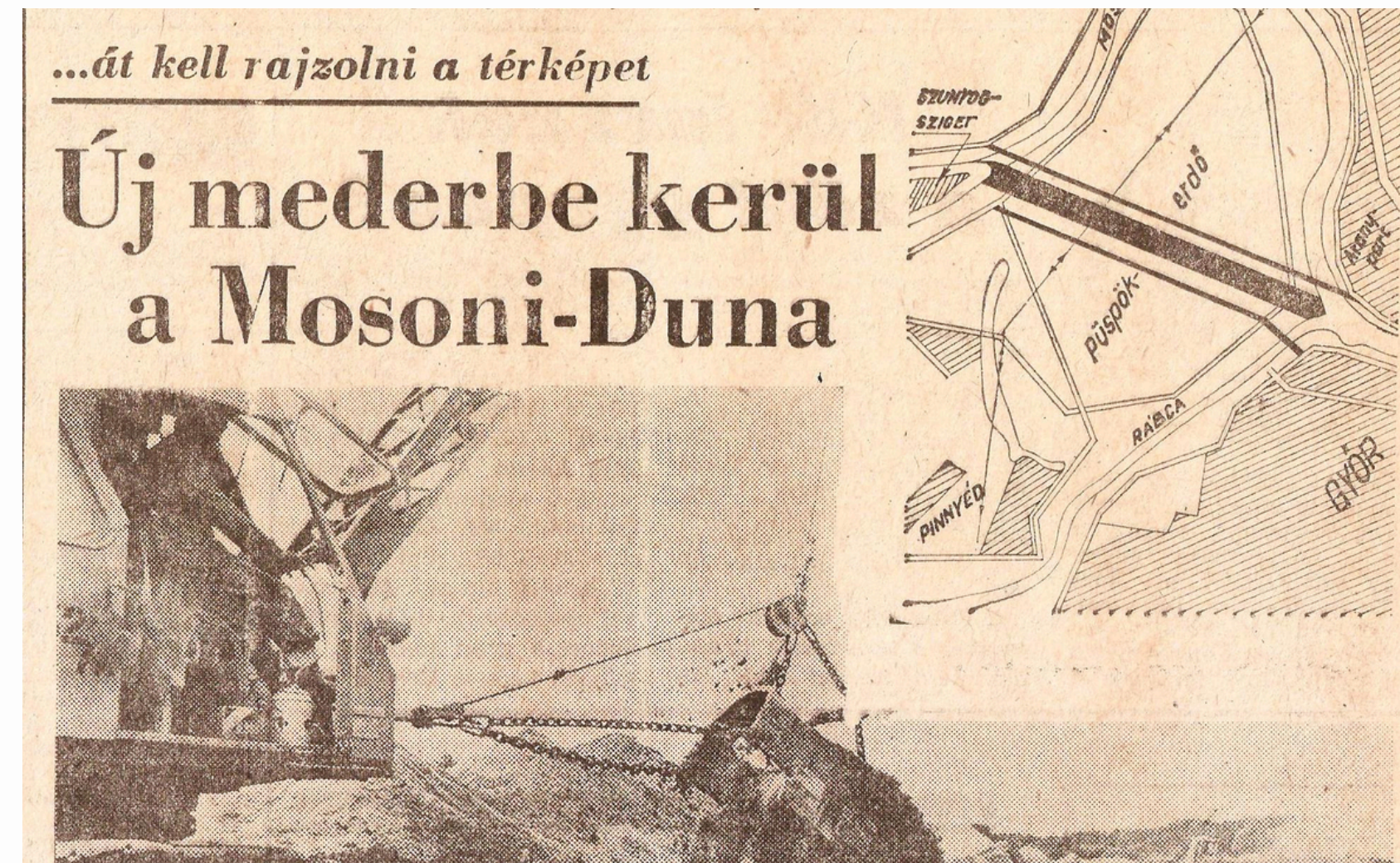
Döntés született arról, hogy a Győrt átszelő vizek védővonalát mintegy 125 millió Ft értékű munkával megerősítsék.

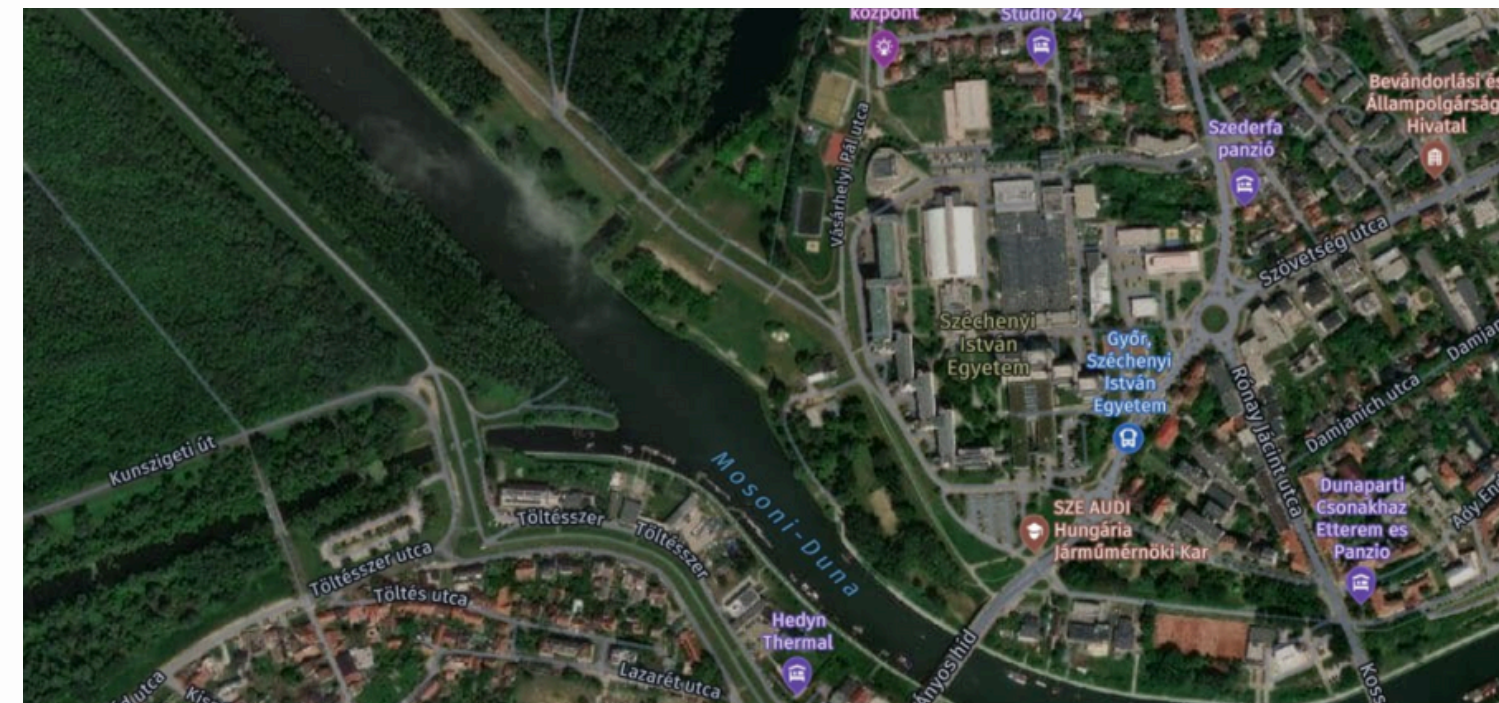
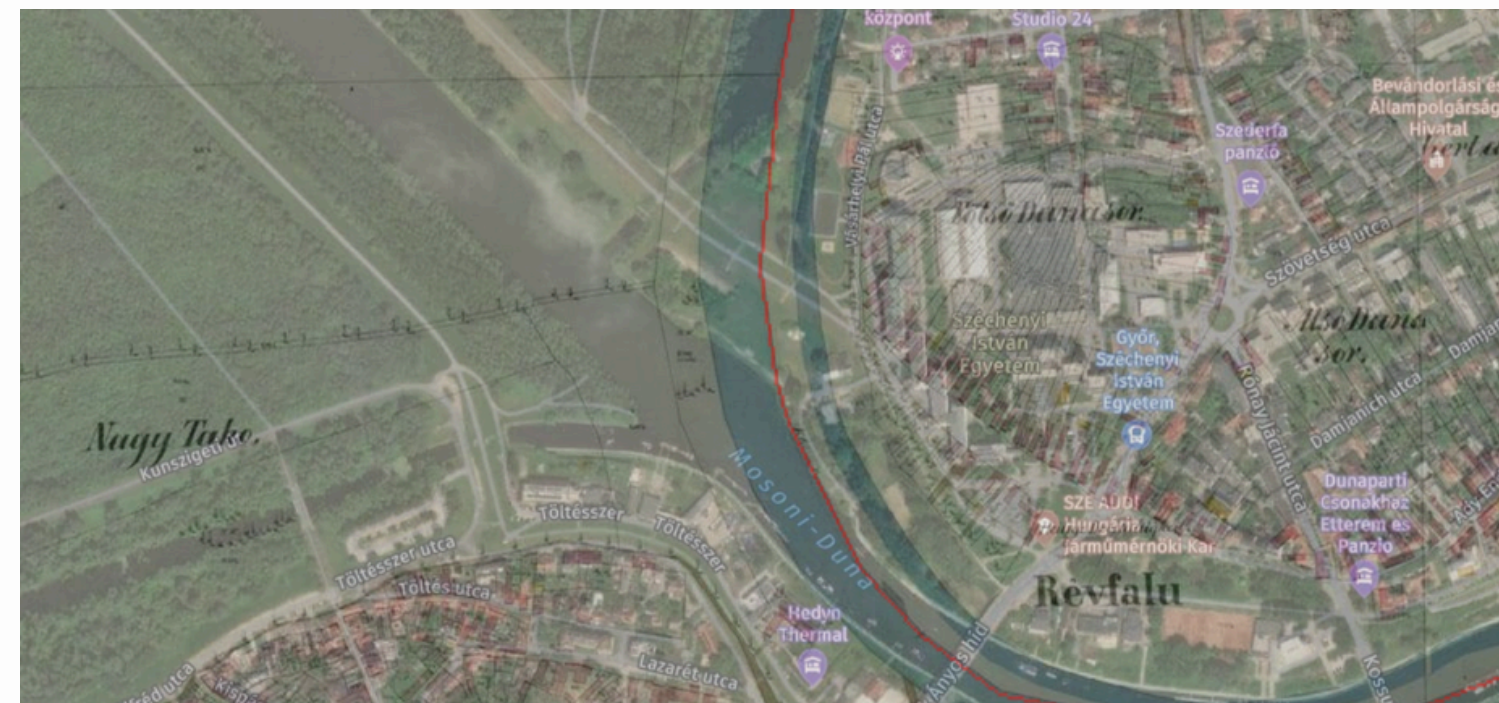
1980.

Az átvágás újbóli ötlete, kivitelezését a Rábai Szakasztechnika dolgozói végezték.

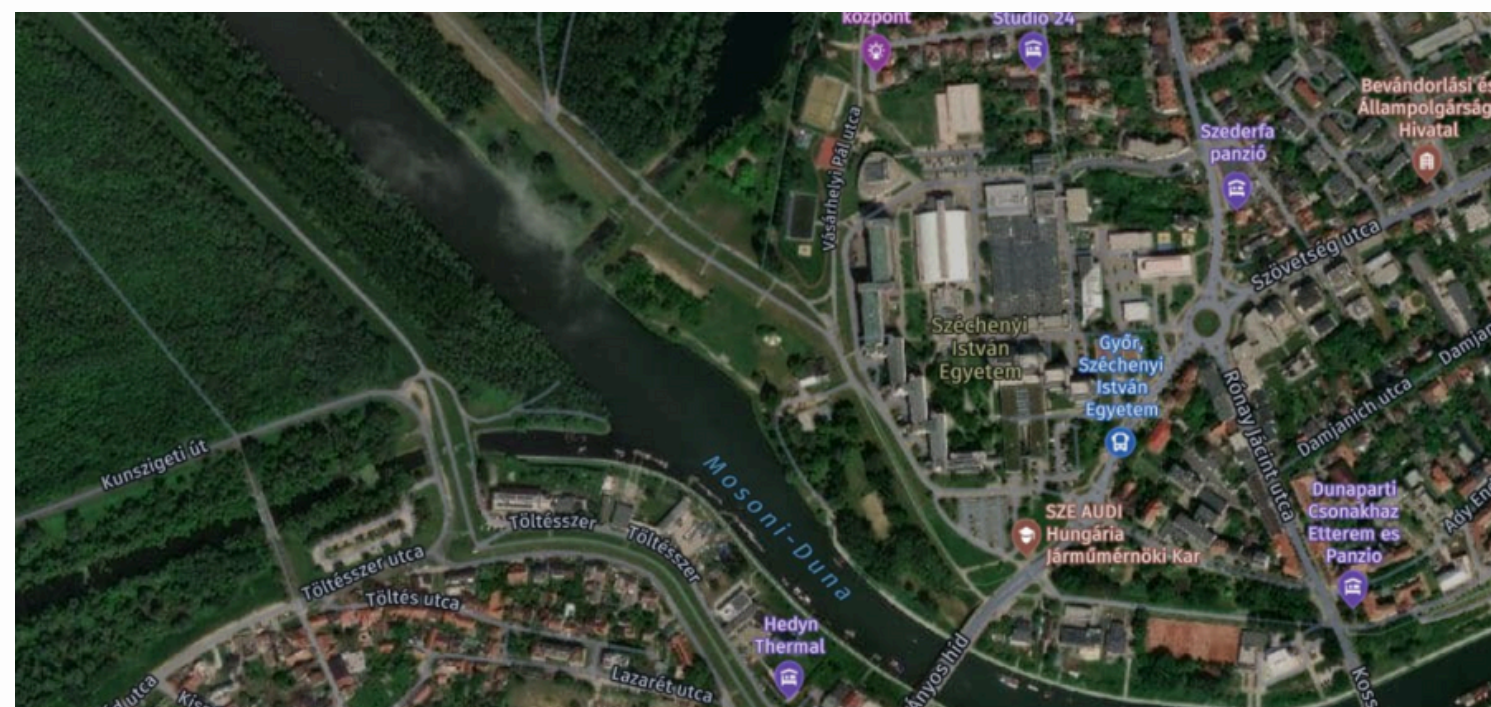
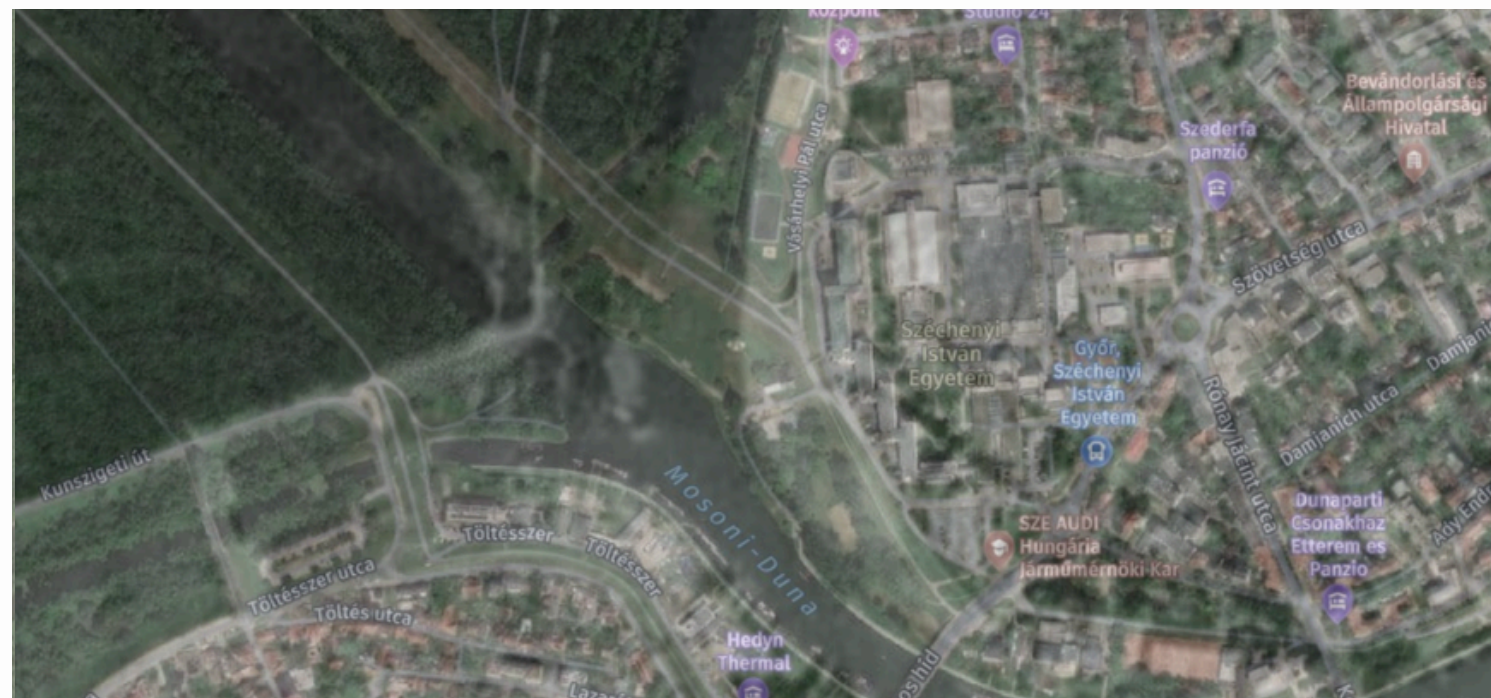
1980-1984 júniusa

1980-84-ben új mederbe terelték a Mosoni-Dunát a Püspökerdő átvágásával, megnyitására 1984 júniusában történt meg.





Habsburg Birodalom - Kataszteri térkép
(XIX. század)



Magyarország az 1960-as években,
a CORONA kéműhold felvételein

A HELYSZÍN-JELENLLEGI ÁLLAPOT



Az áteresz közvetlen közelébe terveztünk, amely a vízfolyás átvezetését biztosítja a töltés alatt. Az áteresz műszaki állapota jól karbantartott, a nyílás eliszaposodott, a bejárati és kivezető szakasz helyenként növényzettel benőtt.



DIÁKÉLET

TÉRLEFEDÉS

FÉNYJÁTÉK

HULLÁM

KÖZÖSSÉG

ÖSSZAHANG



ÁTJÁRHATÓSÁG

TALÁLKOZÁSI PONT

TÜKRÖZŐDÉS

LEBEGÉS

TERMÉSZETKÖZELISÉG

MODULARITÁS

VÍZFELÜLET

KULTURÁLIS MINIKÖZPONT

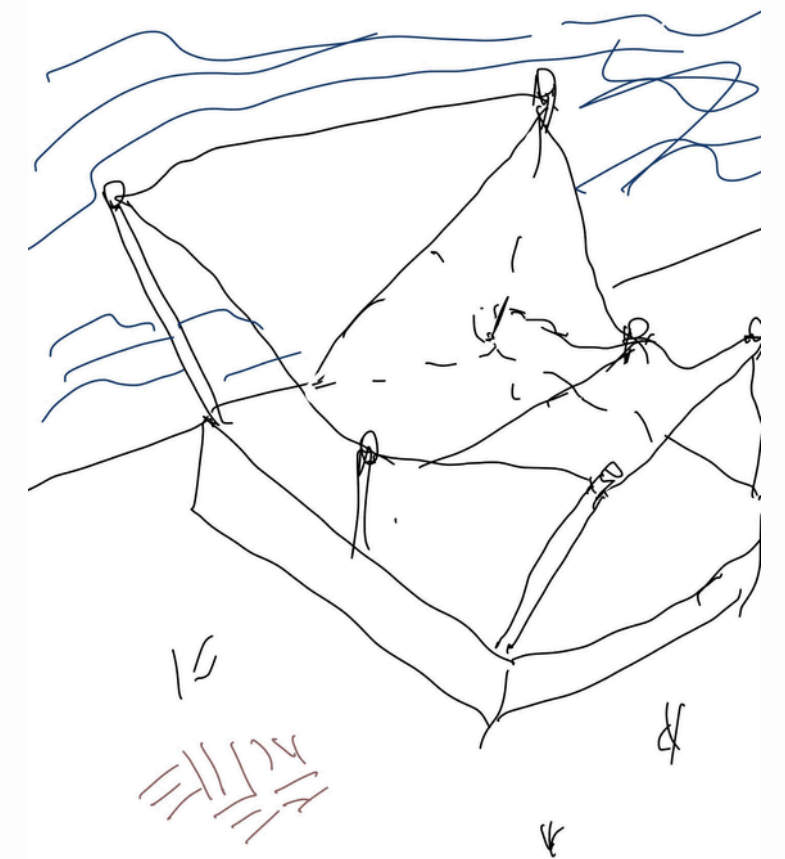
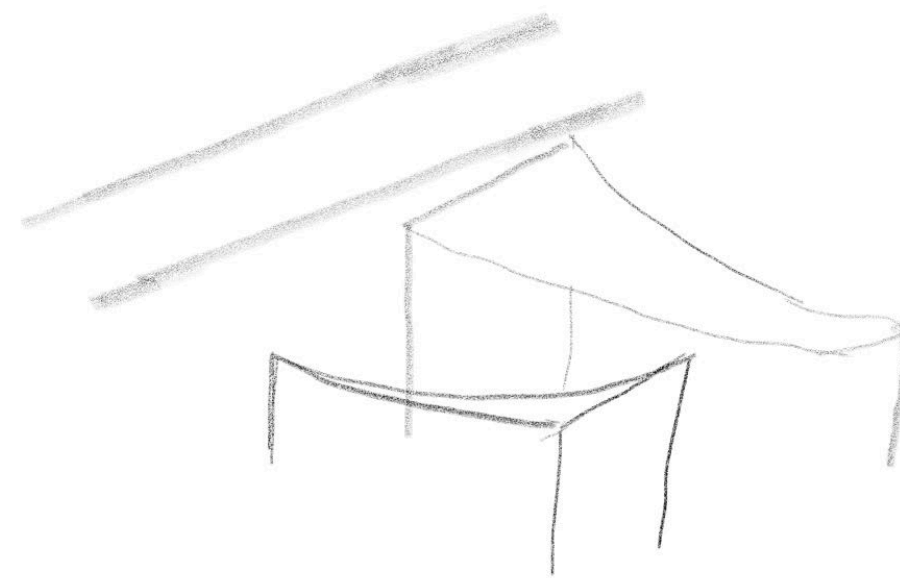
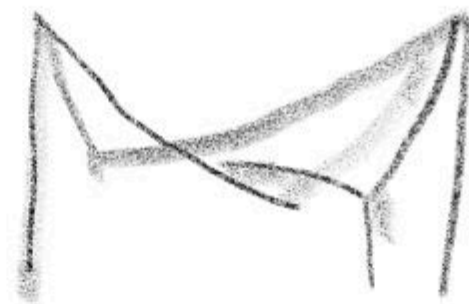
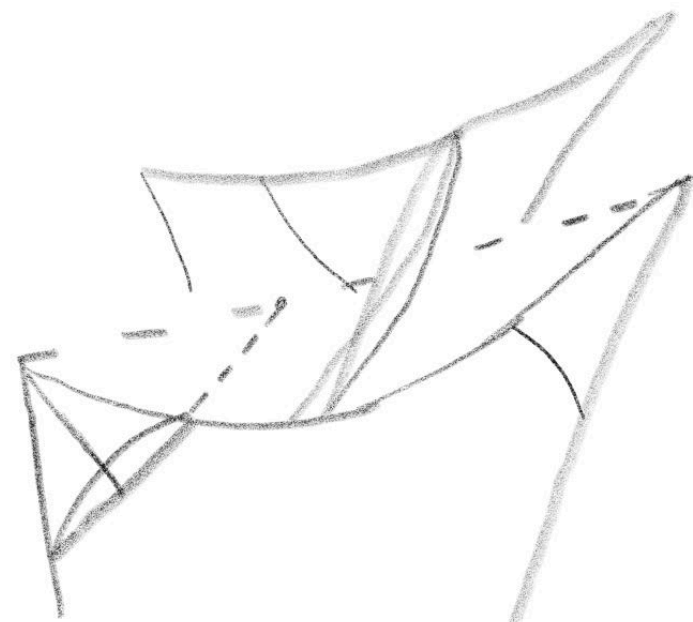
A PONYVA HULLÁMZÁSÁNAK KIALAKÍTÁSA

Lejtés kialakítás a töltés felé

- Fényjáték, a víz tükröződése
- Érdeklődés felkeltése
- Látvány, kilátás

Lejtés kialakítása a víz felé

- Nyílik a töltés felé, bevonzza az embereket
- Több hely, a töltésről is lehet nézni koncert esetén
- Szélvédettség



S W O T

Weaknesses (Gyengeségek)

- Páradús környezet
- Szélvédettség hiánya

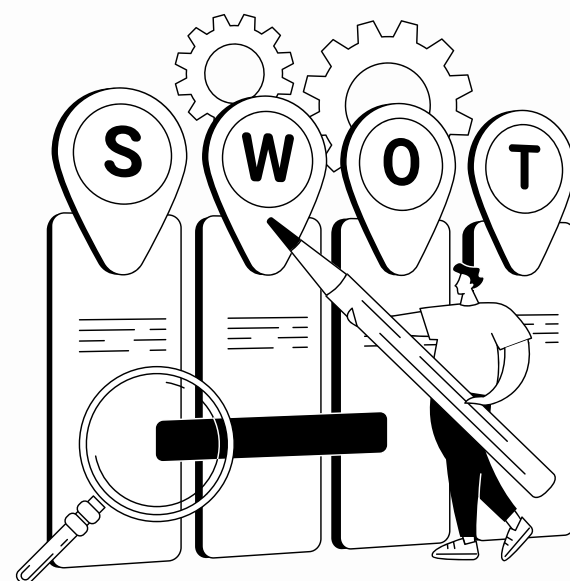


Threats (Veszélyek)

- Geotechnikai adottságok (víz közelsége)
- Időjárásfüggő program
- Vandalizmus

Strengths (Erősségek)

- Közvetlen vízpart
- Központi fekvés, közel az egyetem
- A belvárosból is könnyű elérhetőség



Opportunities (Lehetőségek)

- Új kulturális/közösségi színtér
- Hallgatói élet felpozíciója

FELHASZNÁLT ANYAGOK

Acél cölöpök

Acél csőszelvény

Acélsodrony

Ponyva (bézs színben)

Fahatású ABS padló (felszedhető)

- Akrilnitril-butadién-sztirol
- Jó ütésálló képesség
- Nagy keménység és szilárdság
- Jó hő- és vegyszerállóság



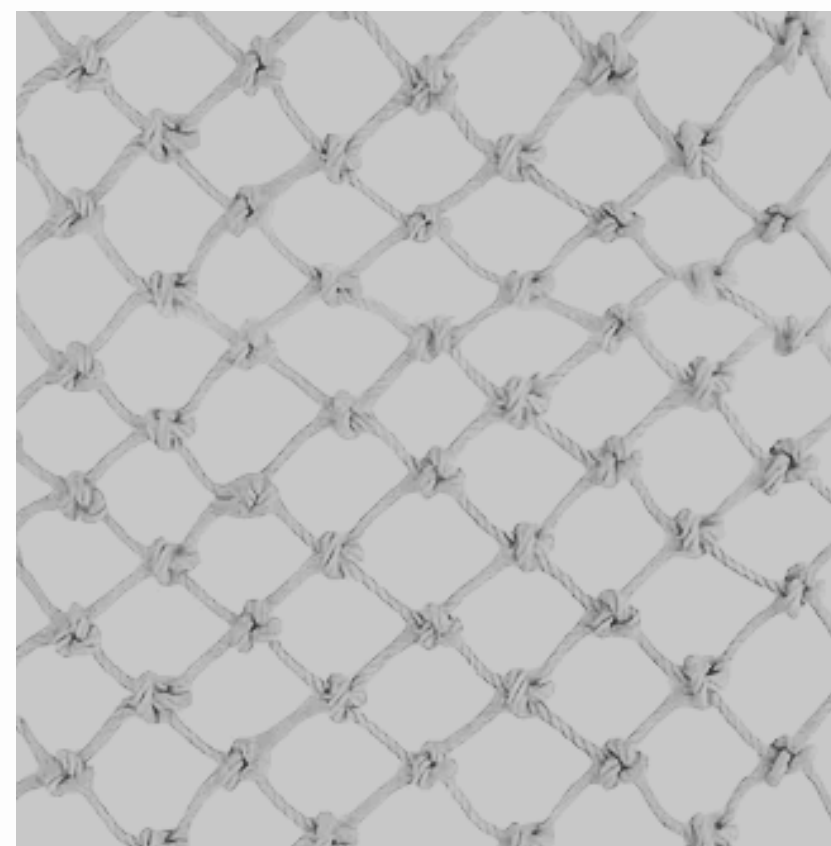
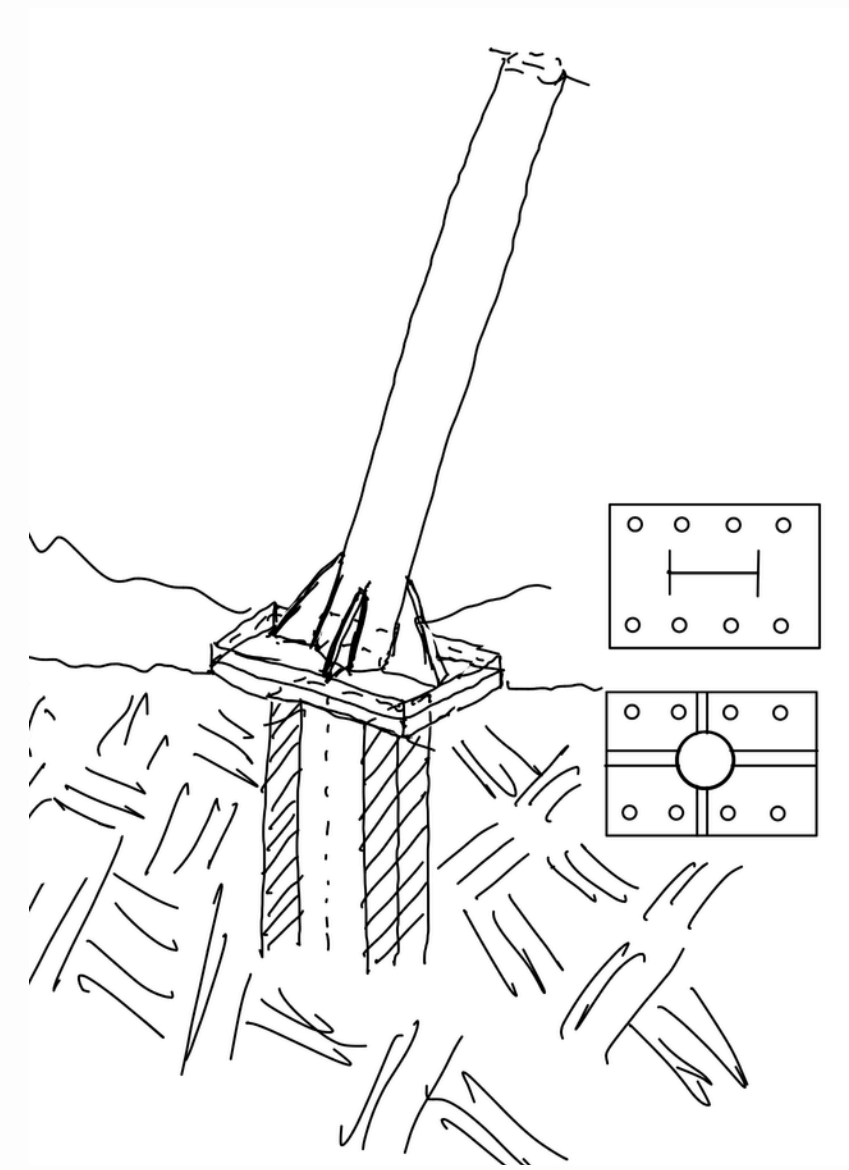
SZERKEZETI KIALAKÍTÁS

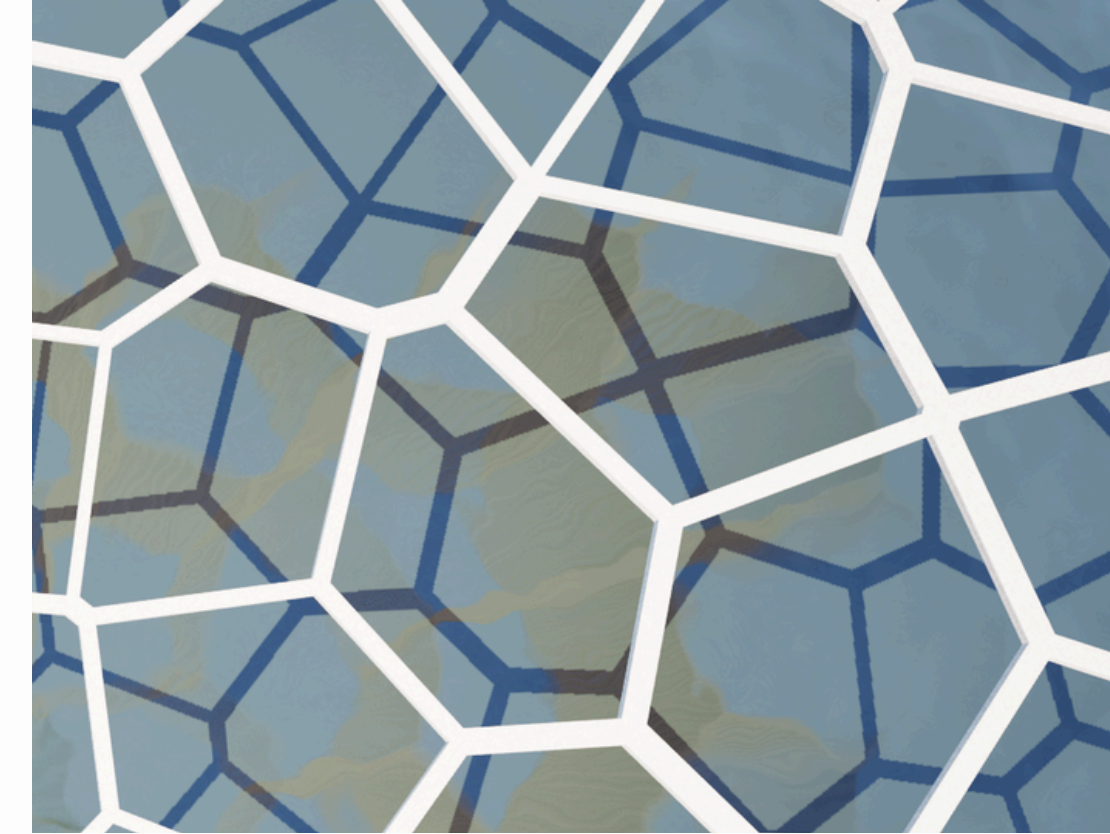
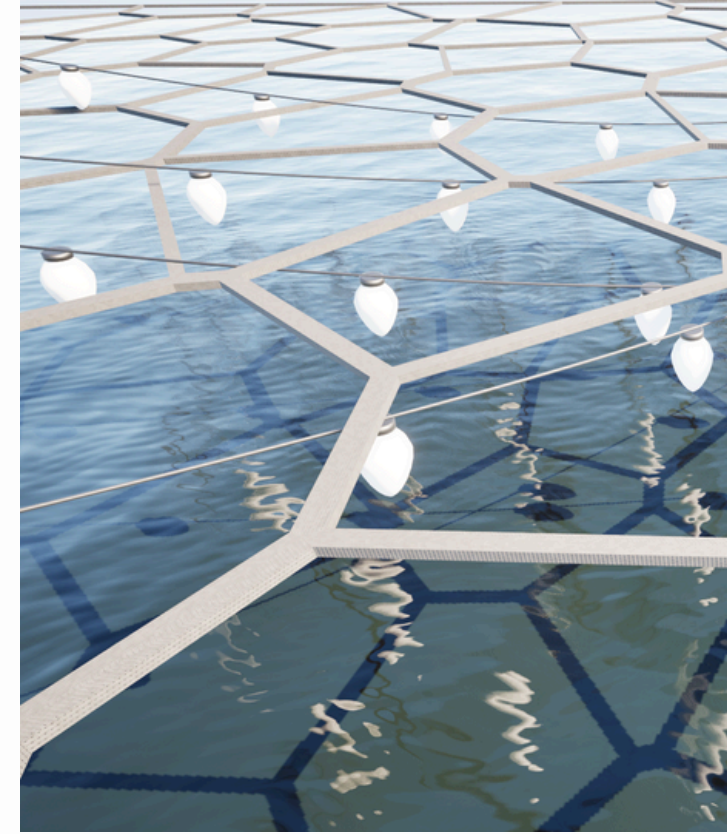
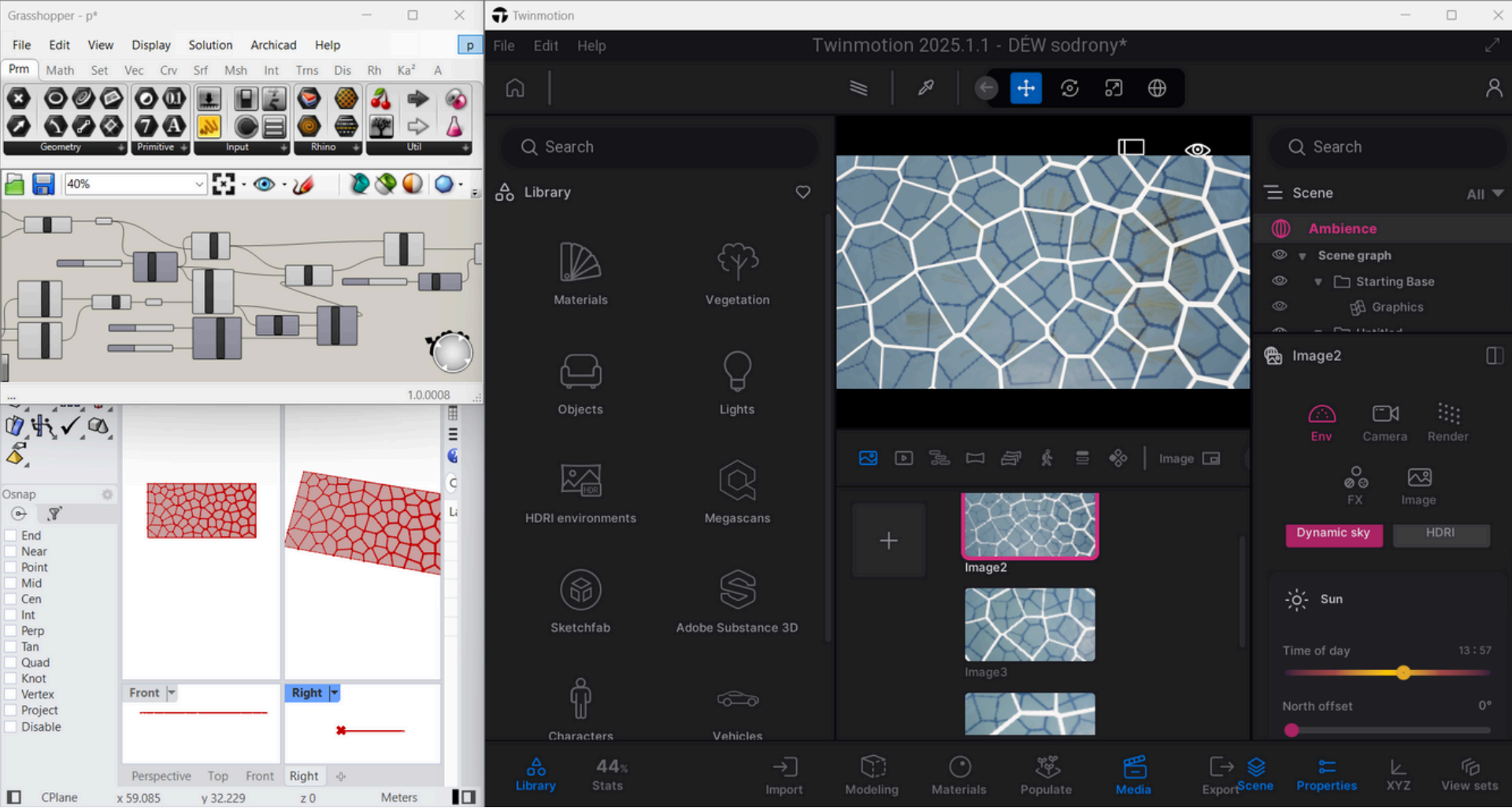
Acél cölöpök és acél csőszelvény kapcsolata

Úszó színpad

- Tószerű viselkedés (~áprilistől októberig)

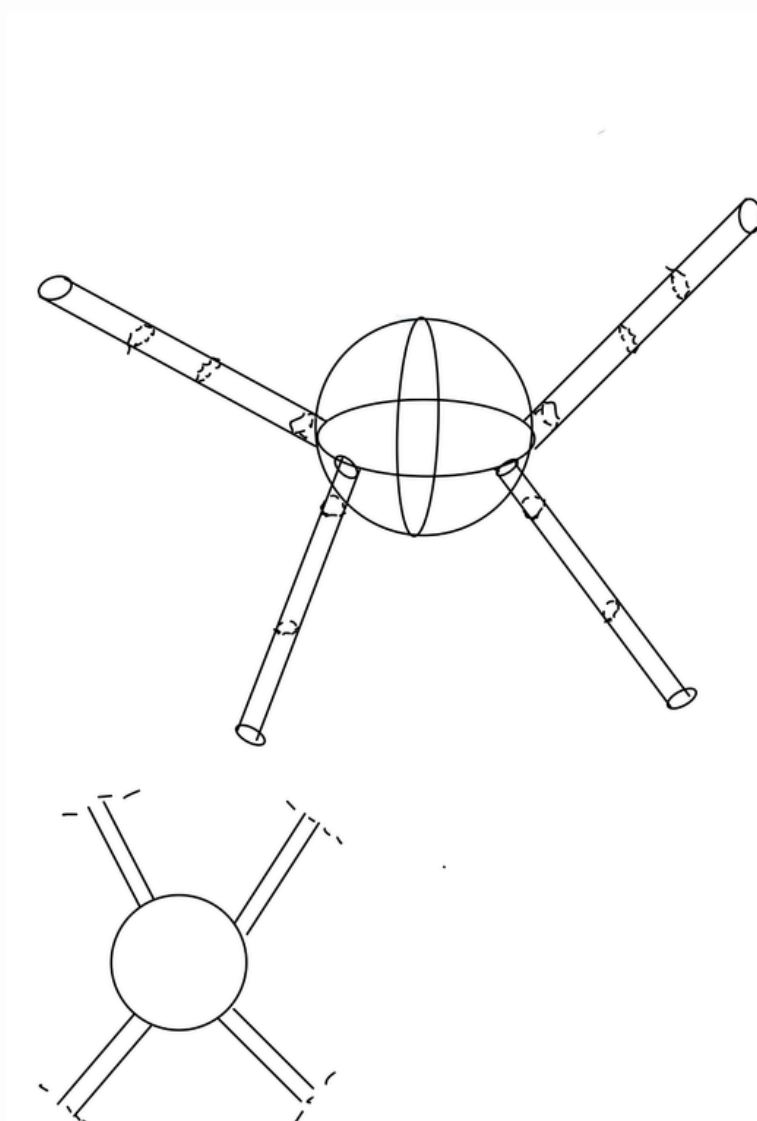
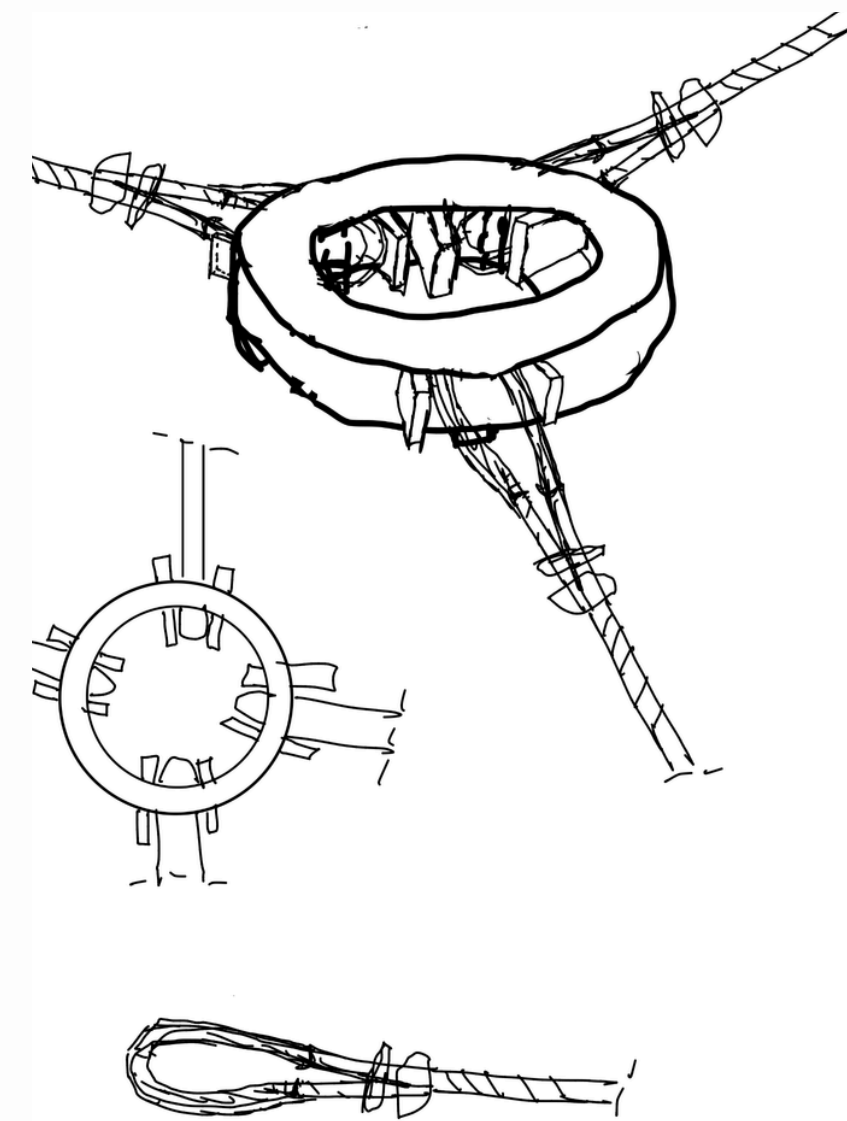
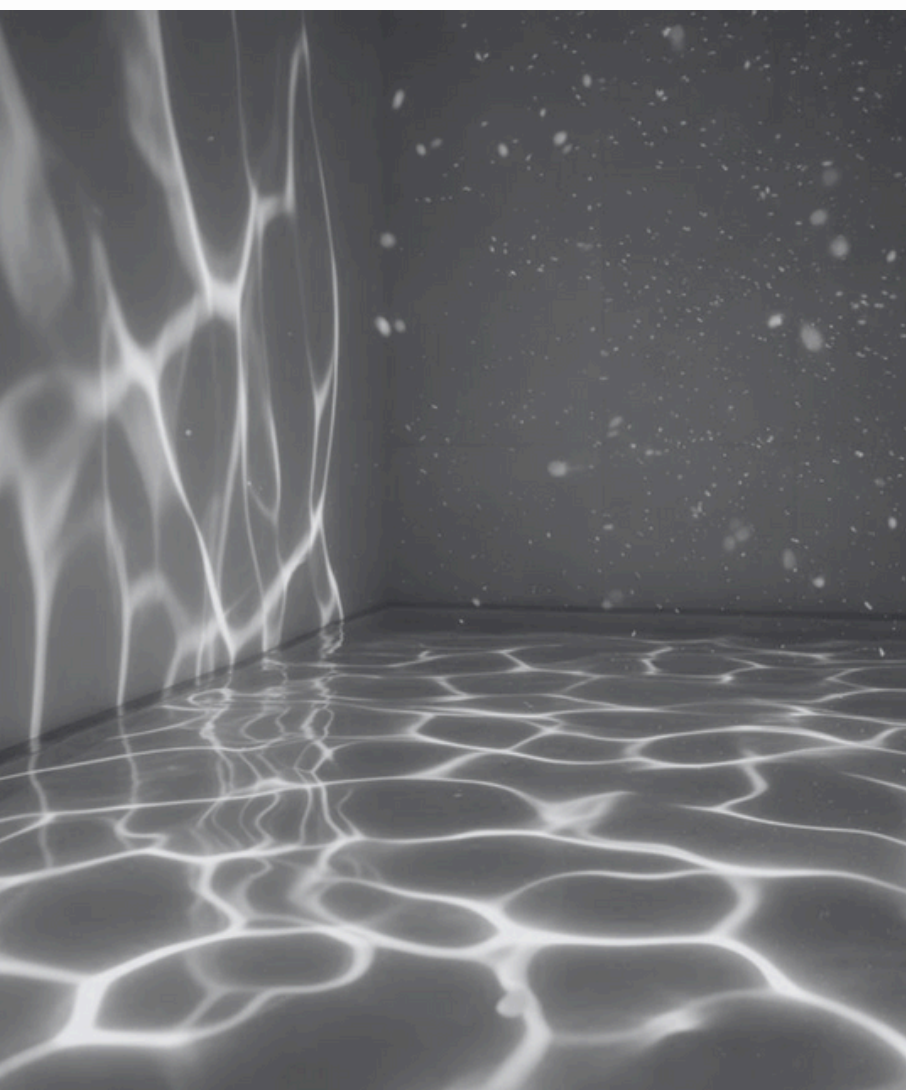
Acélsodrony/kötél kialakítása





1. megoldás

2. megoldás



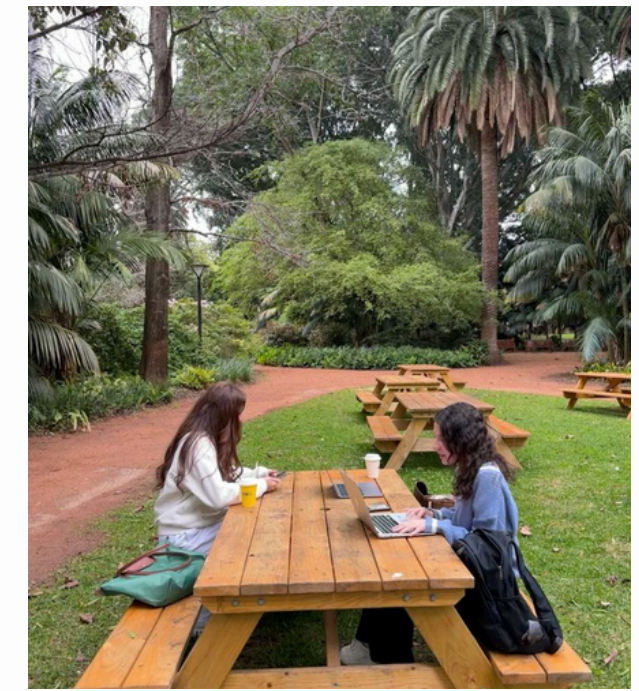
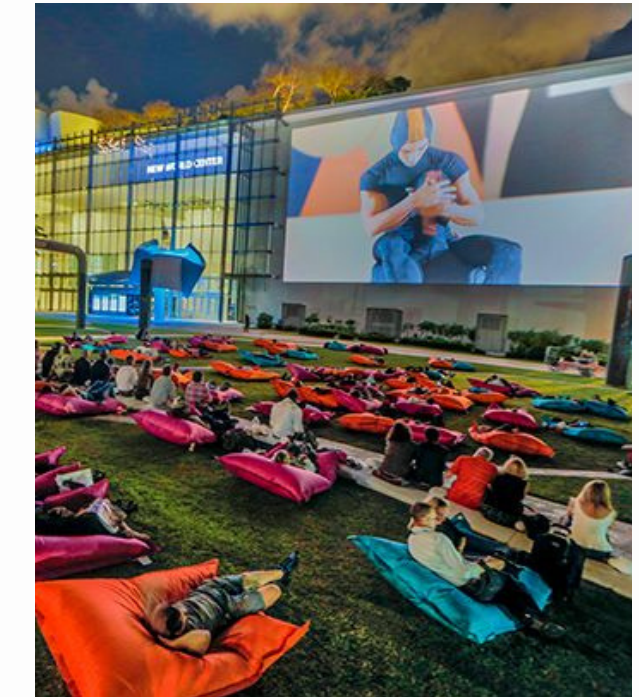
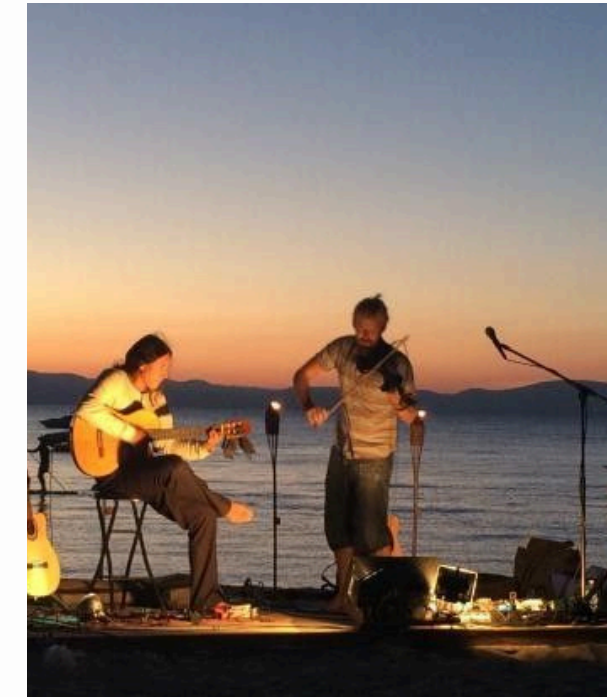
FŐ FUNKCIÓK

Kulturális és művészeti programok

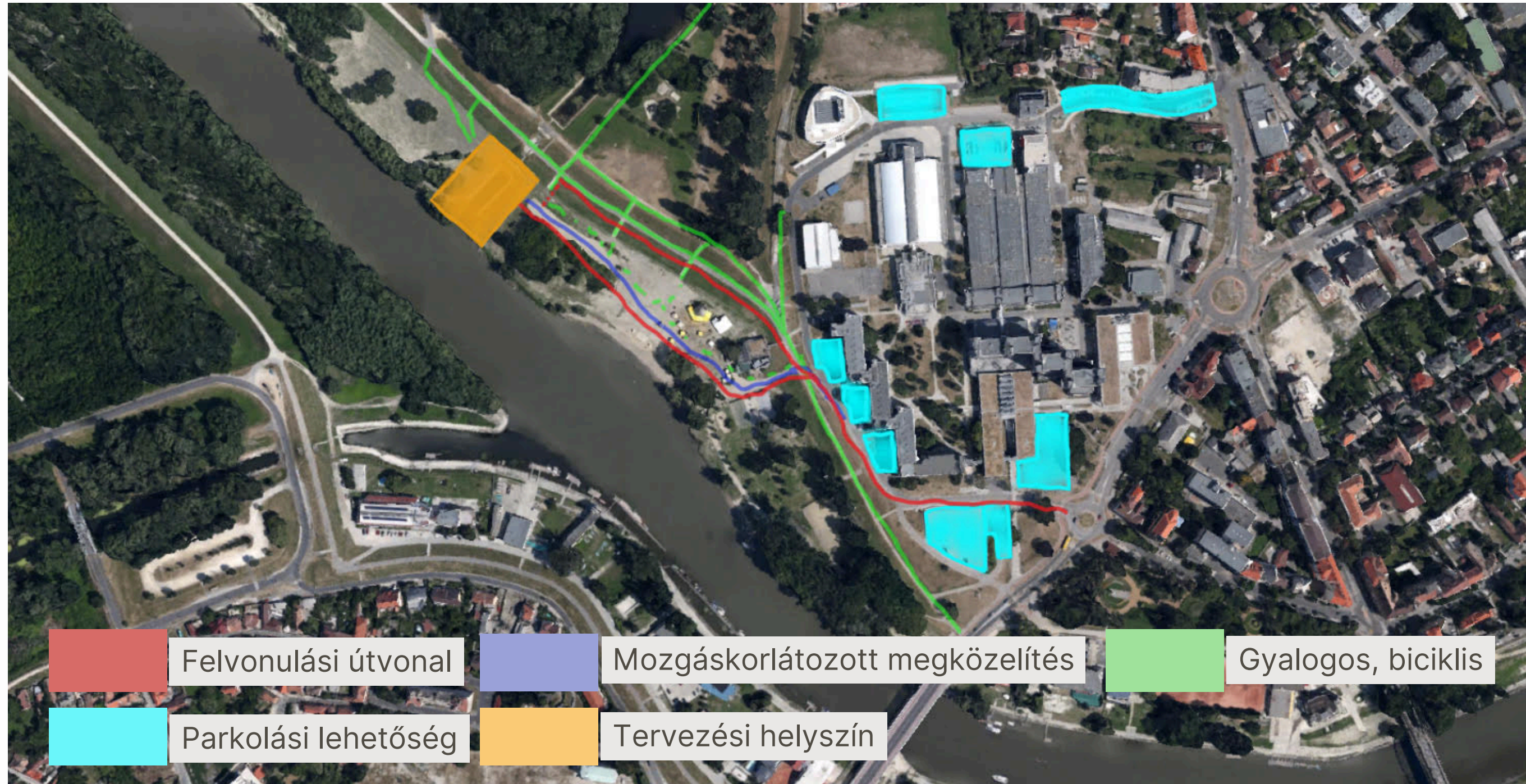
- Akusztikus koncert / open mic
- Irodalmi est
- Táncbemutató
- Filmvetítés
- Színházi előadás (SZE SosemArt)
- Szabadtéri kiállítás (pl. fotó, építészeti tabló, hallgatói projektek)

Közösségi és egyetemi események

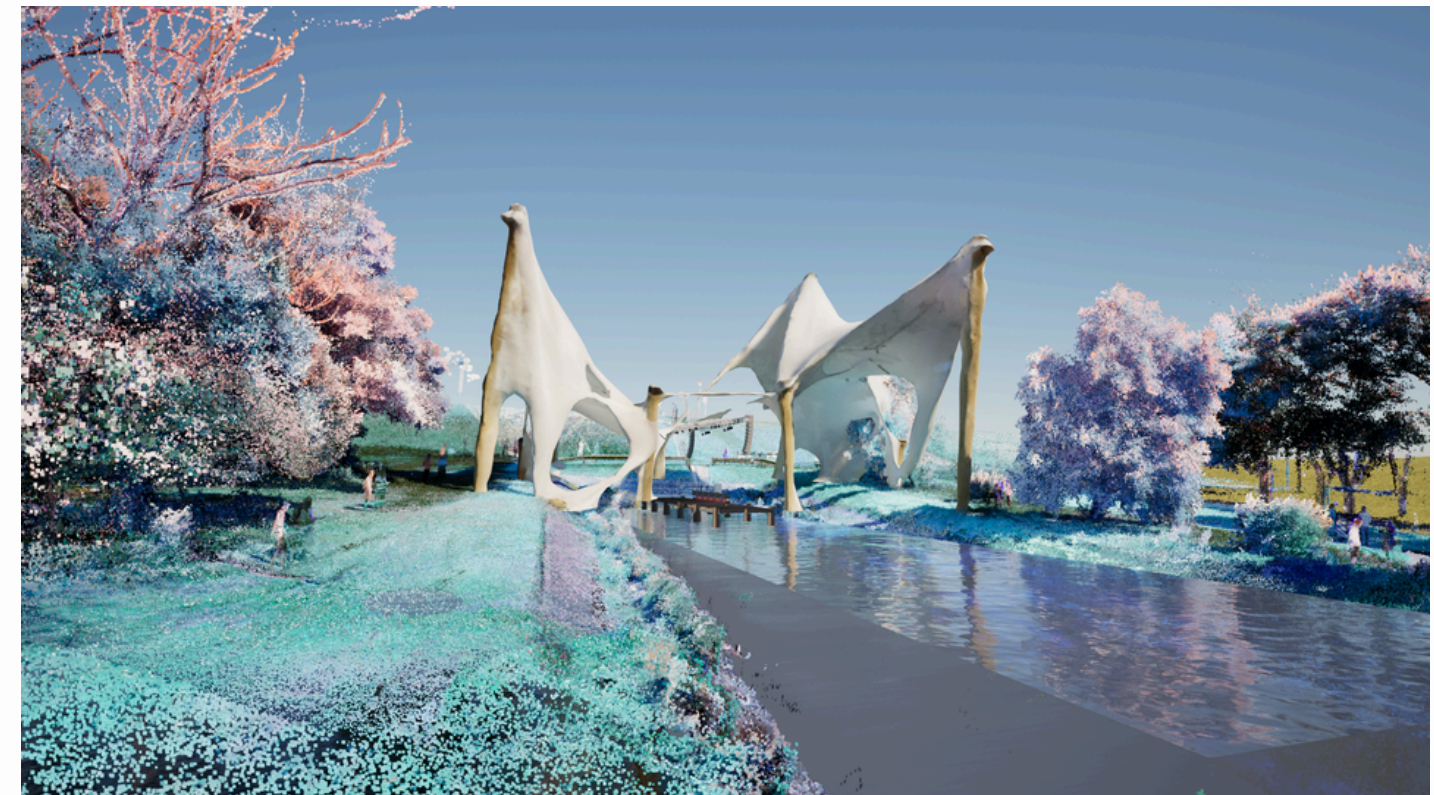
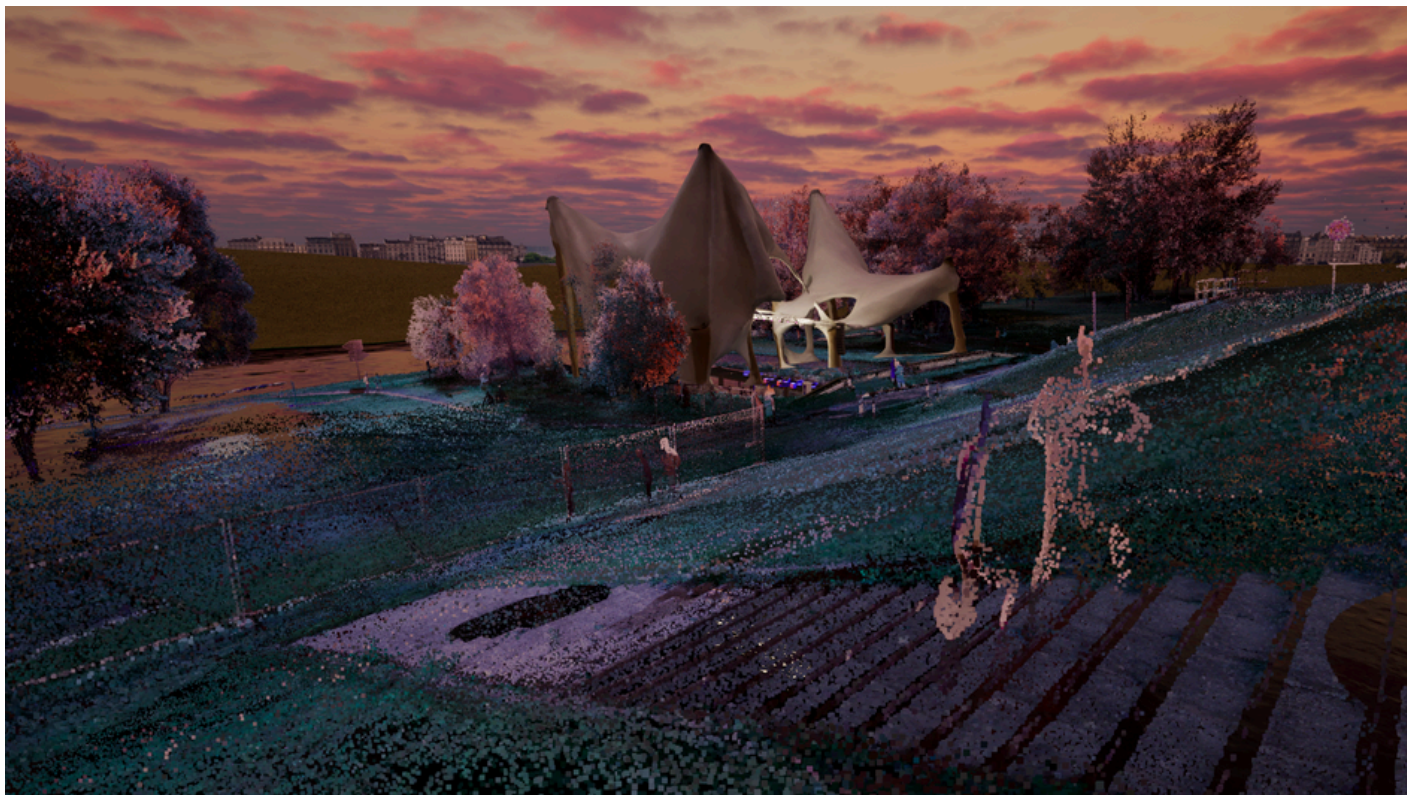
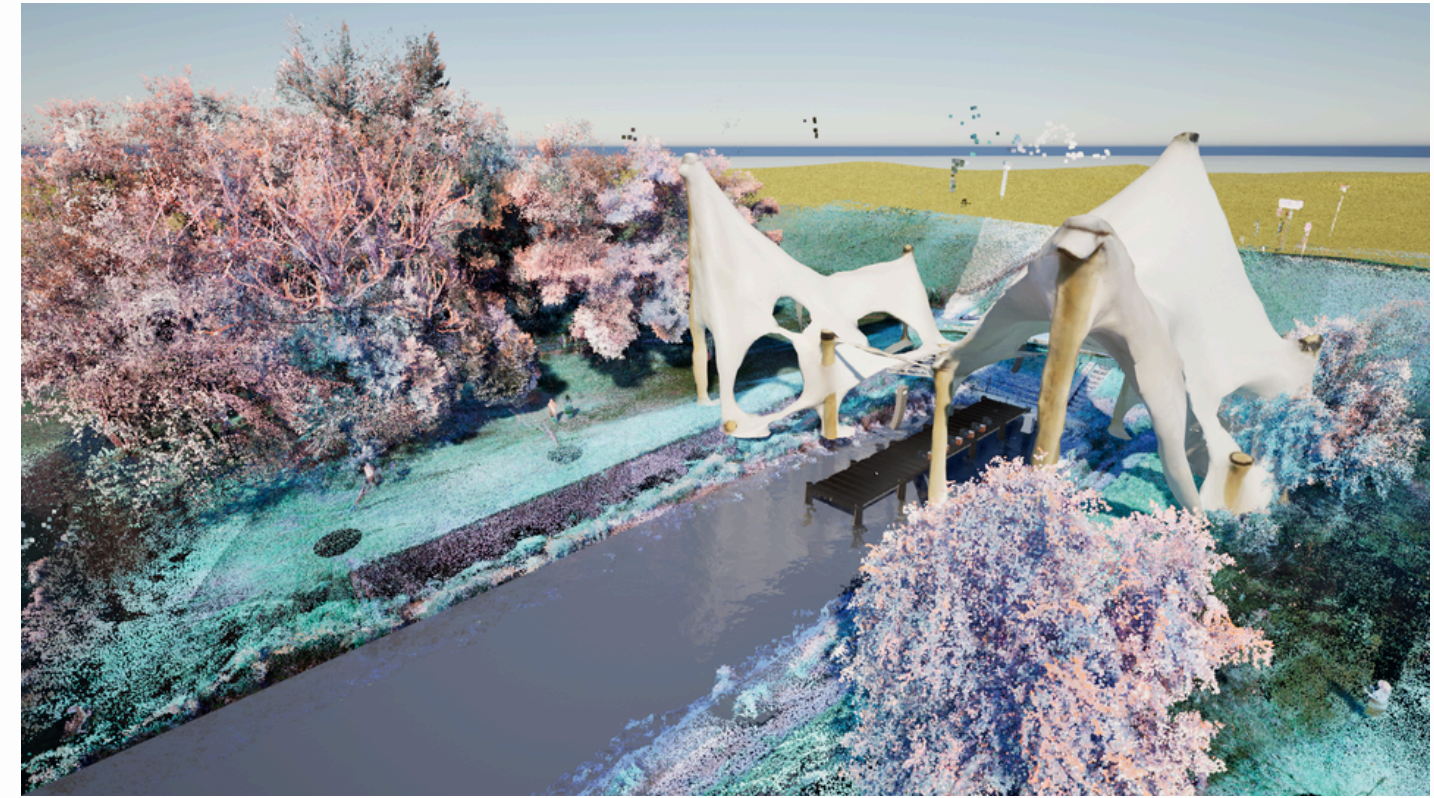
- Közönségtalálkozó / beszélgetés
- Kerekasztal-beszélgetés / vitaest
- Hallgatói piknik
- Gólyatábori események
- „Tanulj a parton” zóna
- Workshop tér



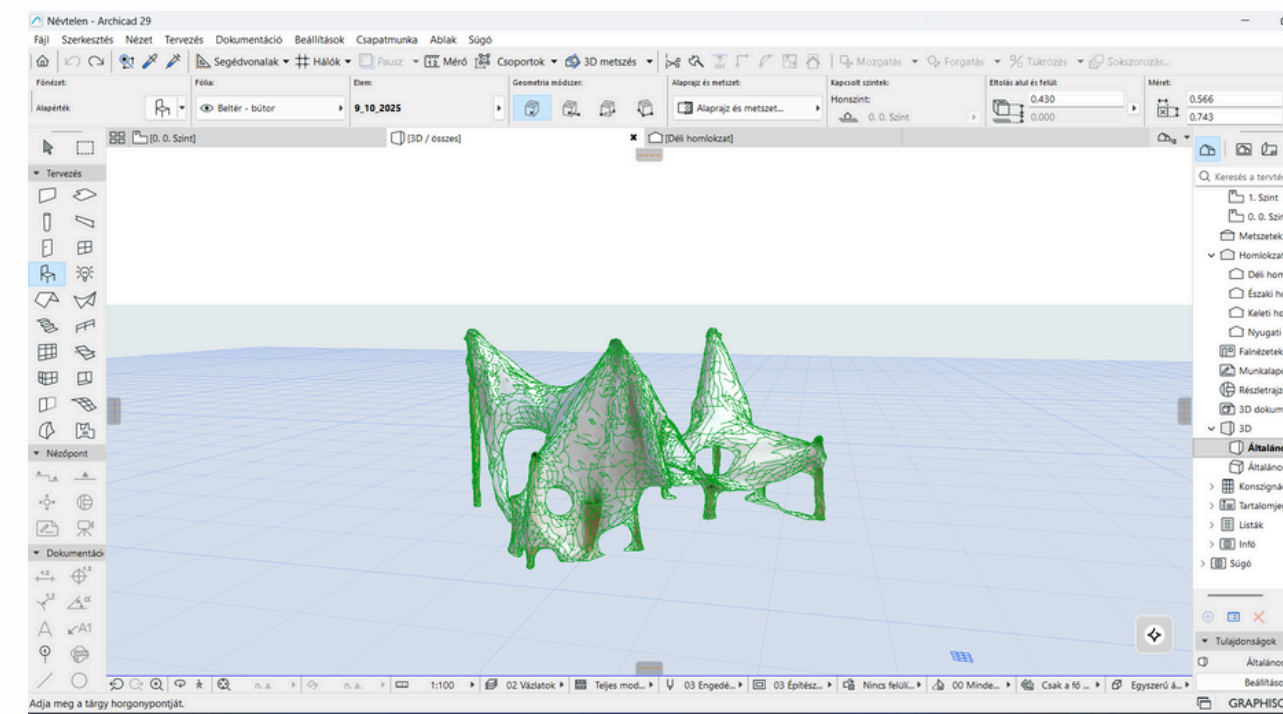
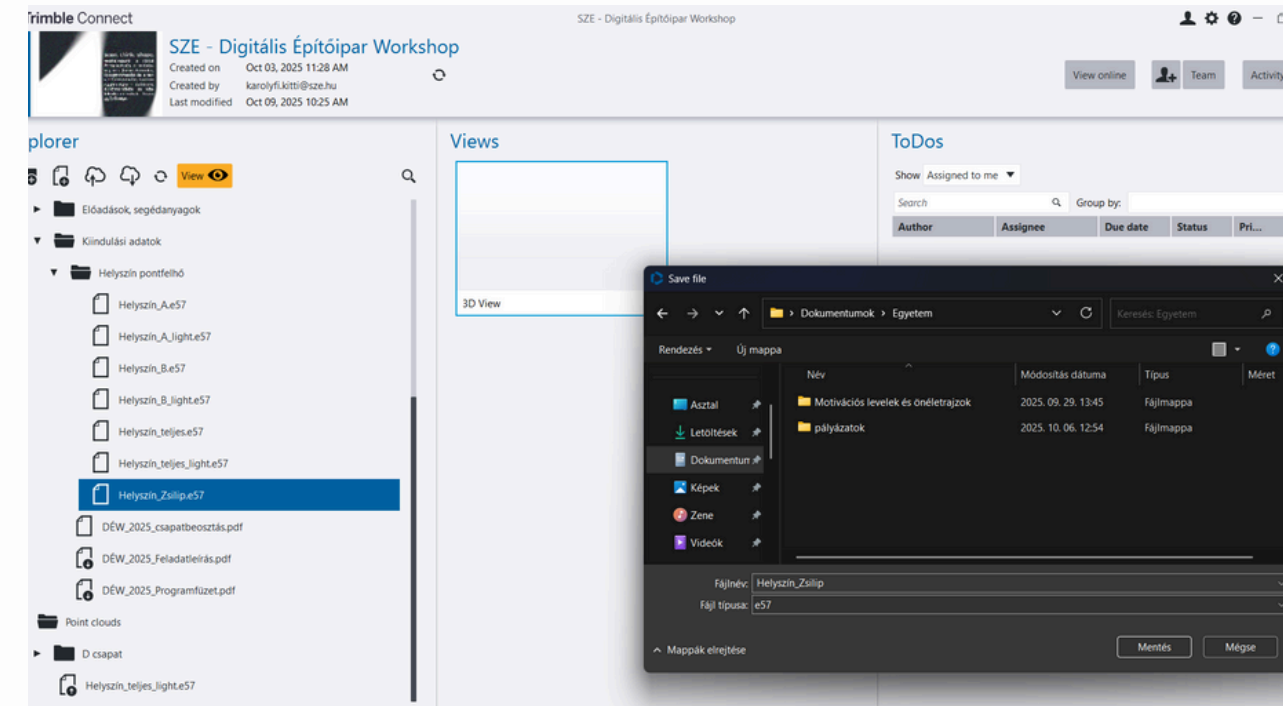
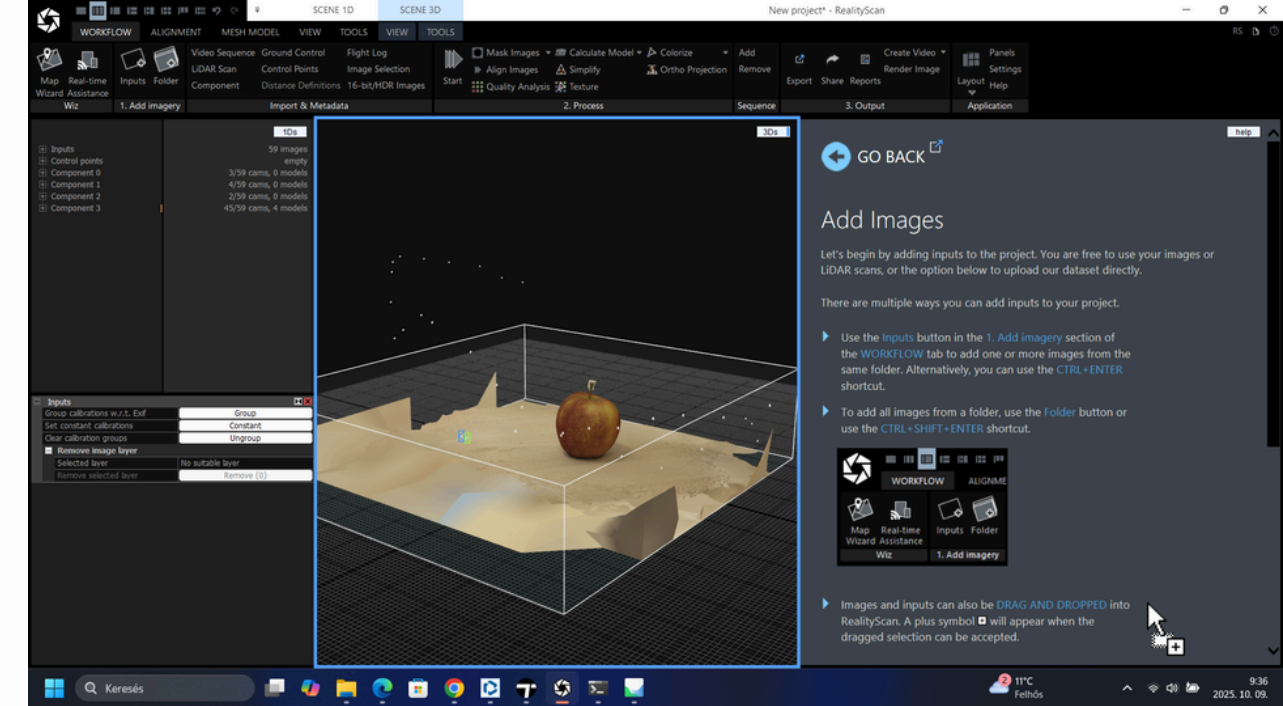
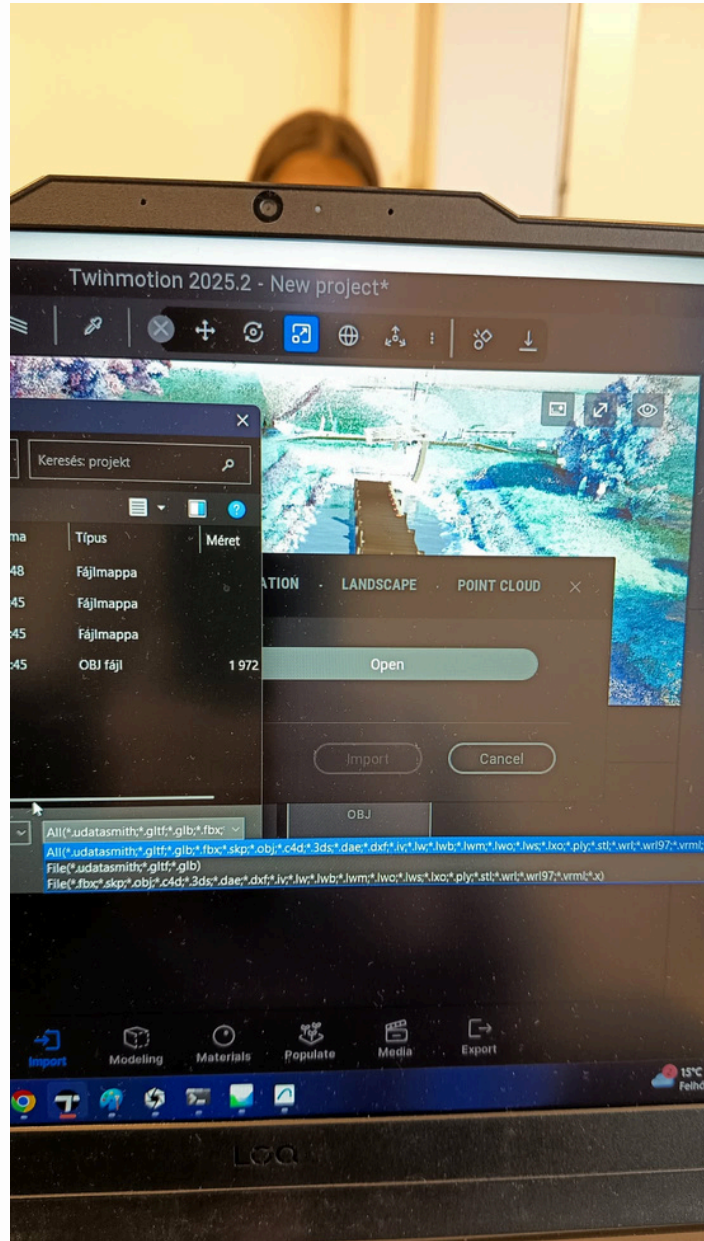
MEGKÖZELÍTÉS



LÁTVÁNYTERVEK



KÉSZÍTÉSI FOLYAMAT



ALKALMAZOTT PROGRAMOK



KÖSZÖNJÜK A MEGTISZTELŐ
FIGYELMET!