

Digitális Építőipari Workshop

Régi Rába-gyár barnamezős fejlesztési koncepció terve

E csapat

Papp Medárd

Sümegi Sára

Szóllás Bence

Nagy István

Terepbejárás utáni első gondolatok, ötletek

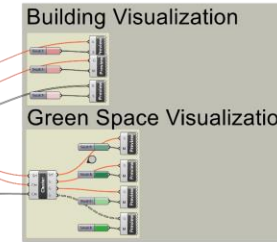
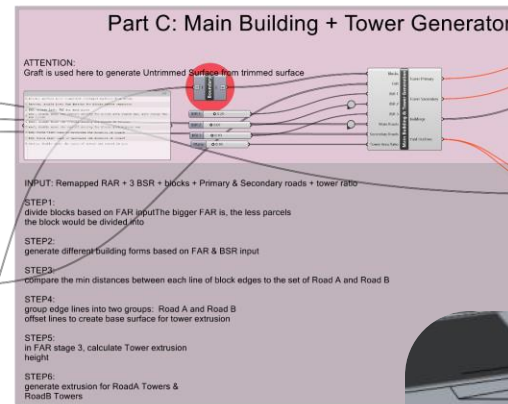
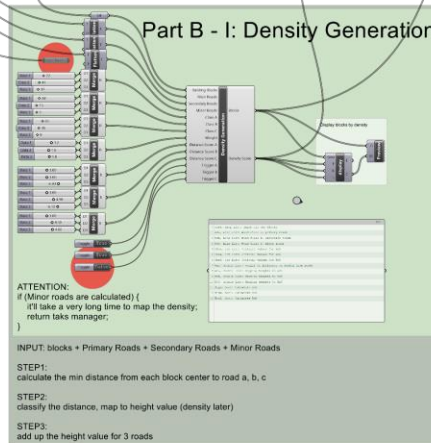
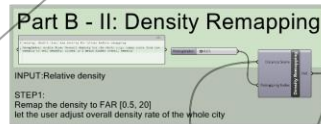
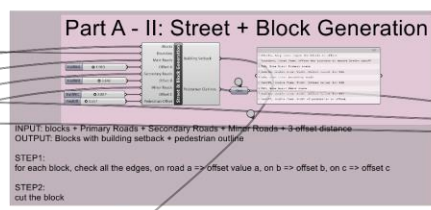
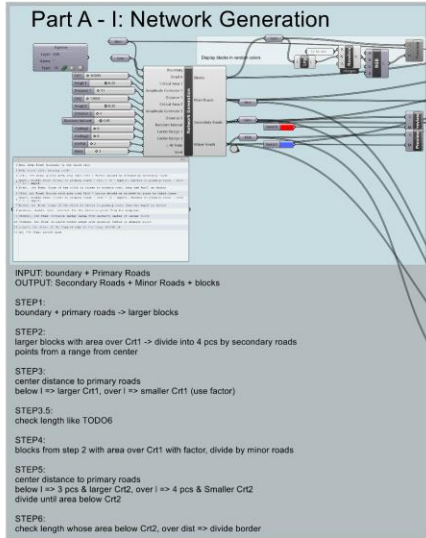
- Minél zöldebb megoldás
- Kevés, de praktikus úthálózat kialakítása
- Kerékpáros közlekedés előnybe helyezése
- Szennyvíztisztító elhelyezése a központba
- Természetes vízadagolás a növényeknek

AI használata ötletnek



Városkép parametrikus úton való előállítása

ATTENTION:
Run Grasshopper under Rhino 7.0 to avoid errors

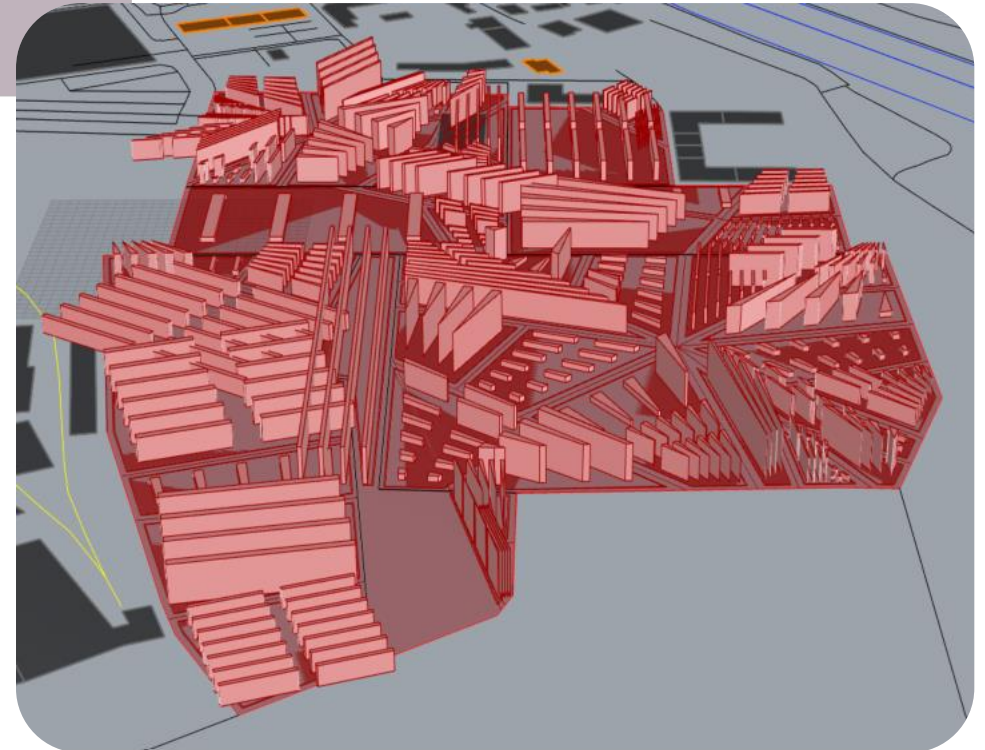


Final Output Elements

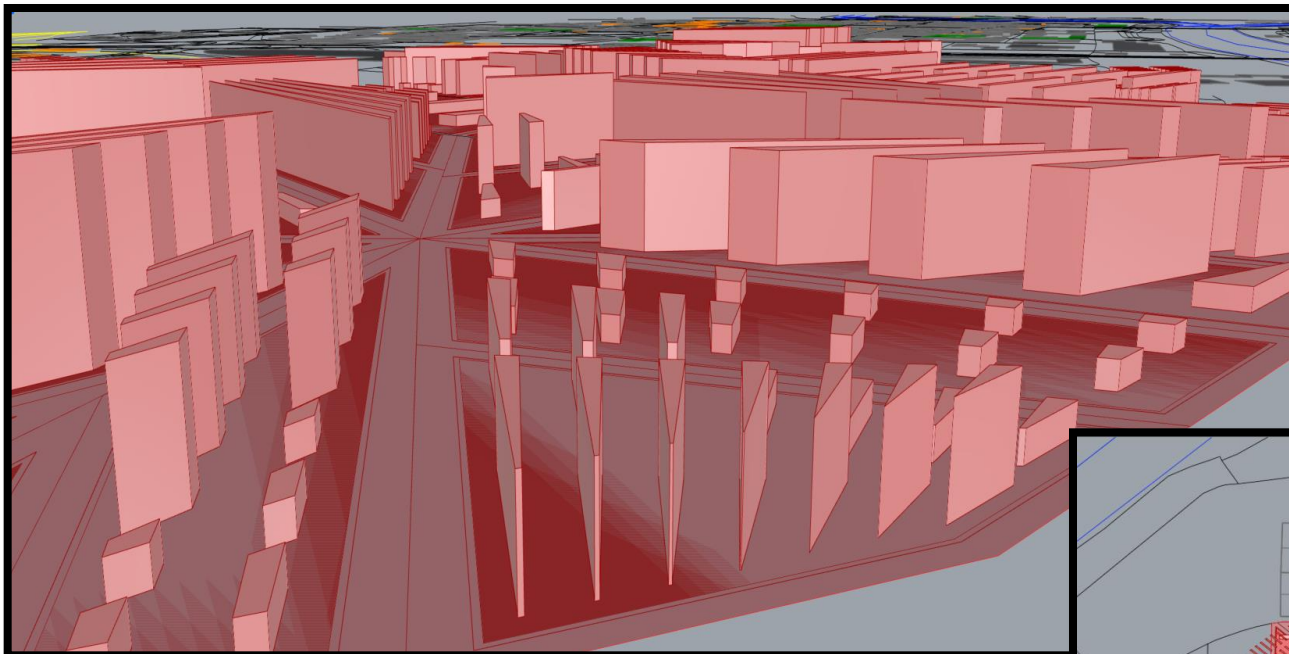
- ON:**
- Boundary + Primary Road + Secondary Road + Minor Road
 - Pedestrian Outline
 - Block Buildings + Towers
 - Green Space
- OFF:**
- Street Offset
 - Building Footprint
 - Colored Density Map

Time Consumed (5,800,000 sqm)

PART A I: 922ms
PART A II: 47ms
PART B I: 7.2s
PART B II: 3.5s



Városkép parametrikus úton való előállítás



Úthálózat.dwg



citygenerator.ghx



Utak és becsatlakozások kialakítása



Tömegközlekedés kezdetleges bevonása

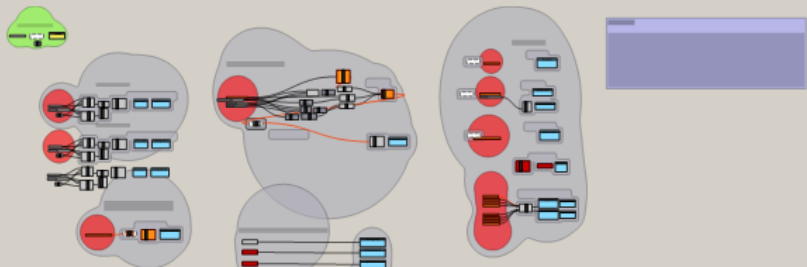


Mesterterv

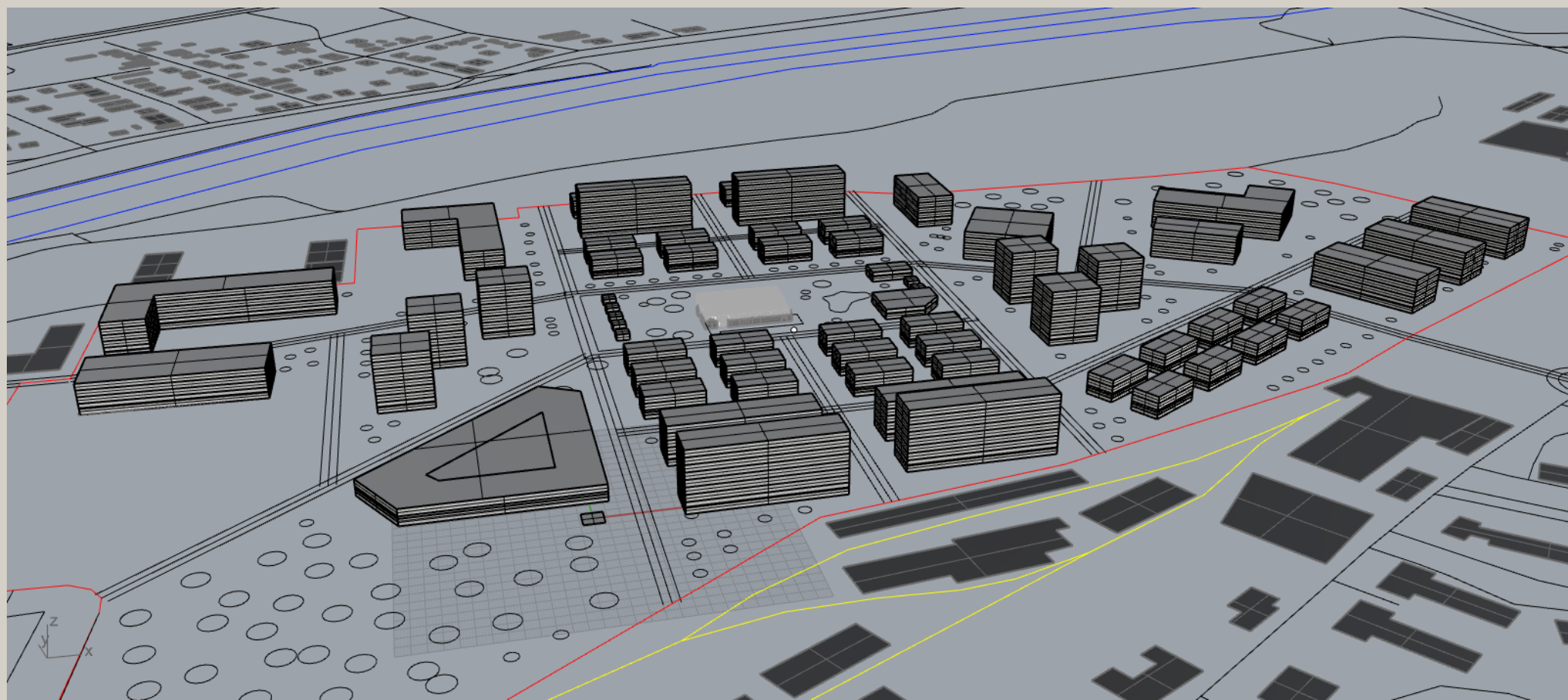


Az elkészült koncepció középpontjába egy korábban elkészült szennyvíztisztító tervének pln fájlját helyeztük el



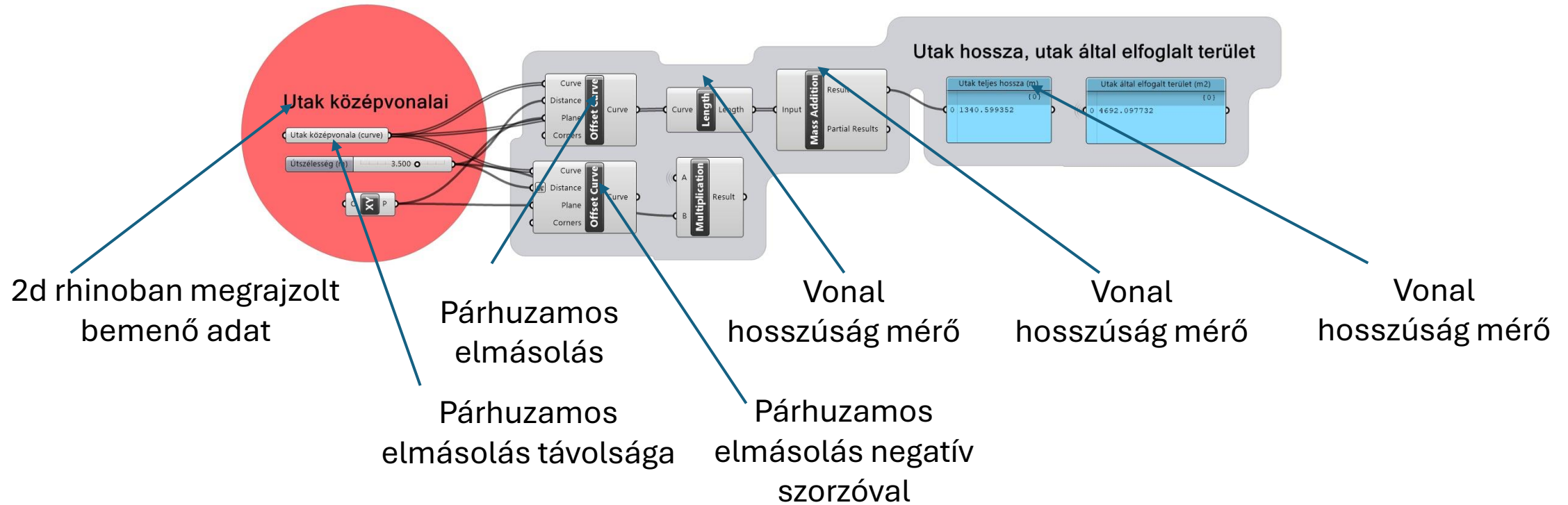


Mesterterv készítés a kapott rhino szkripttel



A kapott rhino szkript értelmezése

Utak tervezése



2d rhinoban megrajzolt
bemenő adat

expression node:
megadható vele egy a
bemenő adatokkal
kapcsolatos
matematikai művelet

irány vektor node

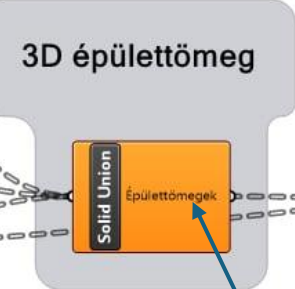
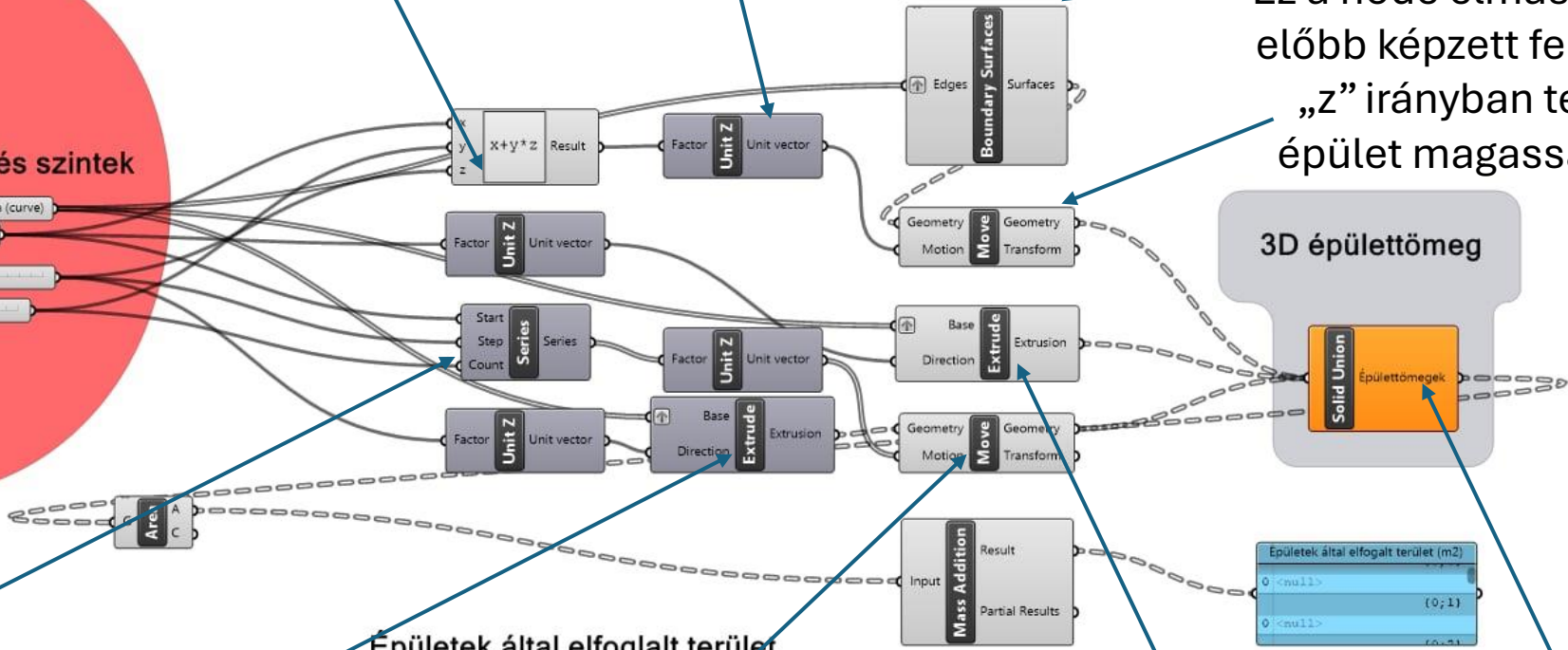
Ez a node egy felületet
csinál egy
kontúrvonalból

Ez a node elmásolja az
előbb képzett felületet
„z” irányban teljes
épület magassággal



Alaprajzi kontúrok és szintek

Épület alaprajzi kontúrok megadása (curve)
Földszint szintmagasság (m) 5
Szintmagasság (m) 3
Szintek száma 7



Épületek által elfoglalt terület (m2)
<null>
(0;1)
<null>

Léptető node

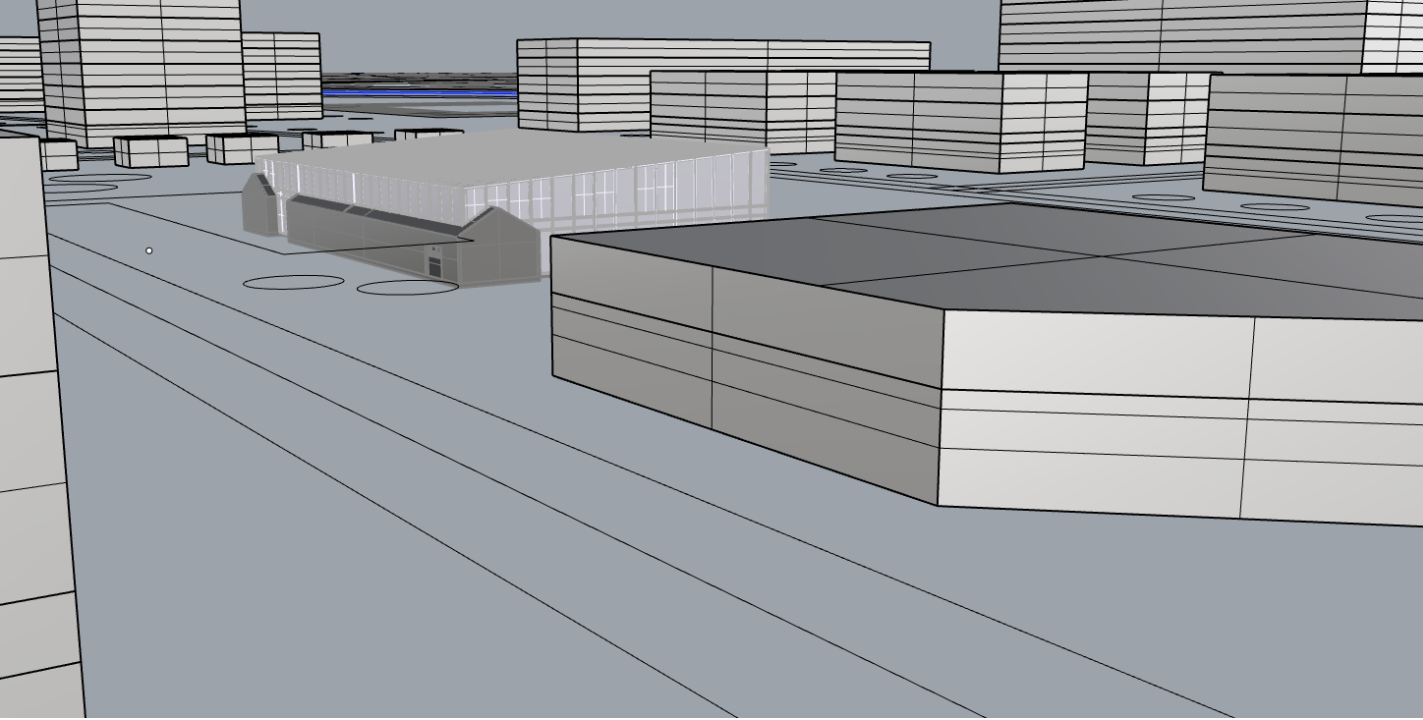
Egy földszint feletti
szint extrudálása

Épületek által elfoglalt terület

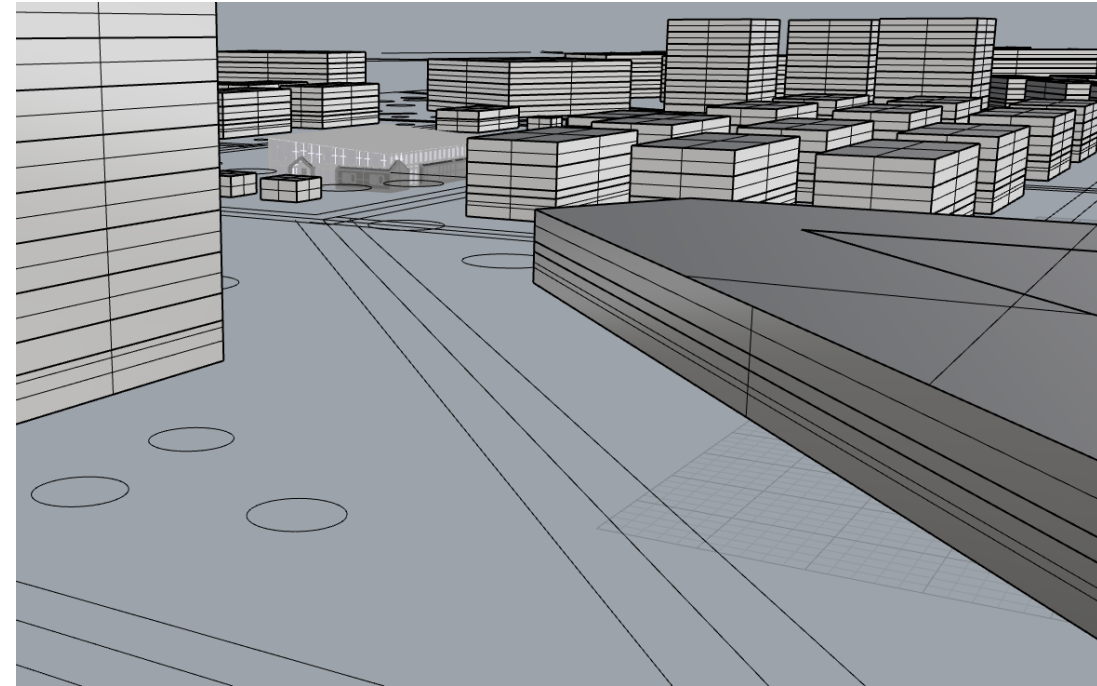
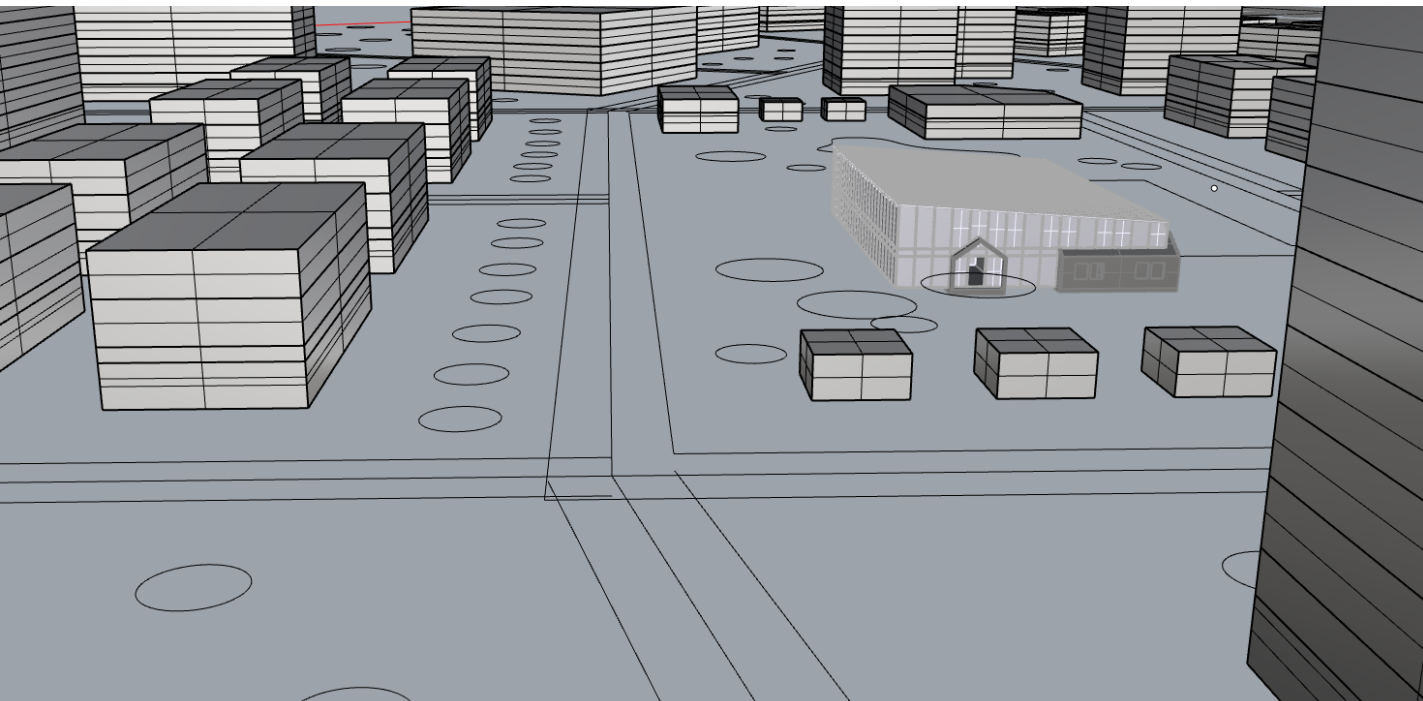
A korábbi léptető node-dal
többszörösen elmásolja a
kiextrudált földszint feletti
szinteket a földszinttől
indulva

Extrudálás/kihúzás
„z” tengely mentén
(csak a földszintet)

A megalkotott
formák egyesítése



Részletek a mestertervből



Köszönjük a figyelmet!

