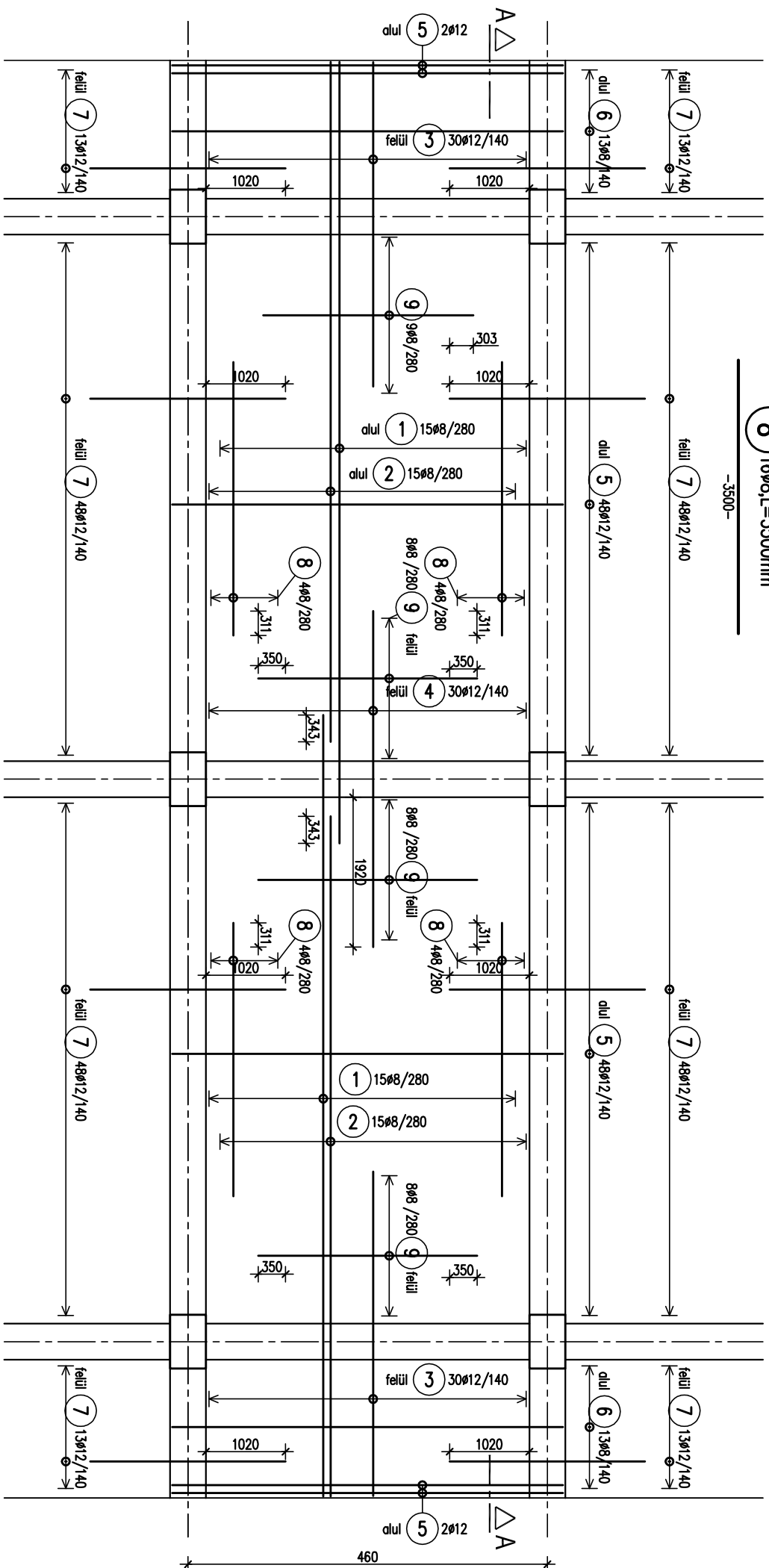


L1, L2 FÖDÉMLEMEZ VASALÁSI TERVE



8 16φ8, L=3500mm

10 110φ8, L=700mm
2db/m²

5 100φ12, L=5000mm

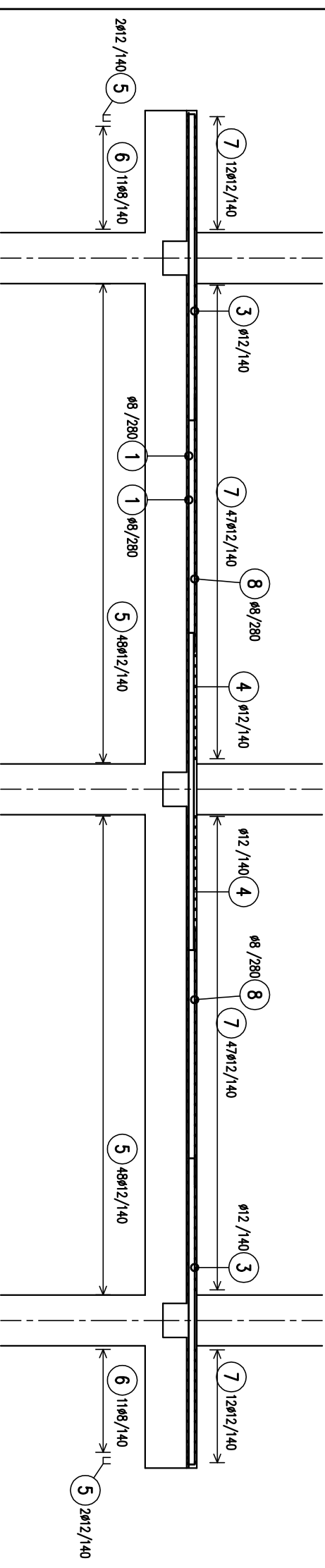
6 26φ8, L=5000mm

7 244φ12, L=2700mm

9 33φ8, L=2700mm

1 30φ8, L=10000mm
2 30φ8, L=8700mm
3 60φ12, L=4560mm
4 30φ12, L=4460mm

A-A metszet



Poz.	DB	d	Hossz	Acélbetét:	B50.36	D12
1	30	8	10.00	300.00		
2	30	8	8.70	261.00		
3	60	12	4.56		273.60	
4	30	12	4.46		133.80	
5	100	12	5.00		500.00	
6	26	8	5.00	130.00		
7	244	12	2.70		658.80	
8	16	8	3.50	56.00		
9	33	8	2.70	89.10		
10	110	8	0.70	77.00		
összhosszok				913.10	1566.20	
kg / m				DB 0.395	D12 0.888	
kg / d				360.675	1390.786	
Teljes tömeg (kg)				1751.461		

Poz. észrevétele:
10 2db/m²

MEGJEGYZÉS:

- 1., Anyagminőségek:
Beton: C12-24/KK
Betonacél: B50.36
- 2., Betontakarás: 2.0cm
- 3., A betonacél méretei külméretként értendők!
- 4., Kapsolódó tervek S-01 + S-04

Monolit vasbetonvázás épület tartószerkezeti
elemeinek tervezése

L1, L2 födémlemez vasalási terve

Név:	Dátum:	Tervszám:
		S-02